



Bu proje Avrupa Birliği ve Türkiye Cumhuriyeti tarafından finanse edilmektedir.



**CİNSİYET EŞİTLİĞİ ODAĞINDA
GELECEĞİN İNSANA YAKIŞIR İŞLERİ
YAKLAŞIMININ DESTEKLENMESİ İÇİN
TEKNİK YARDIM PROJESİ**

çalışmanın

geleceği

MÜDAHALE 1.5 PROJE DÖNGÜSÜ YÖNETİMİ

21-23 /28-30 Haziran 2022

Eğitmen Emel Köşker İçden

**iKG
PRO**

İNSAN KAYNAKLARININ
GELİŞTİRİLMESİ
PROGRAM OTORİTESİ

WEglobal



**T.C. ÇALIŞMA VE
SOSYAL GÜVENLİK BAKANLIĞI**



Bu proje Avrupa Birliđi ve Trkiye Cumhuriyeti tarafından finanse edilmektedir.

TERMİNOLOJİ

HİBE

- ❖ Doğrudan bir ödemedir.
- ❖ Karşılıksız bir ödemedir.
- ❖ Ticari olmayan niteliktedir.
- ❖ **Sözleşme makamı** tarafından belirli bir **yararlanıcıya** verilir.
- ❖ Belirli bir hedefi gerçekleştirmek amacını taşıyan belirli bir eylem uygulamak için verilir.



Bu proje Avrupa Birliđi ve Trkiye Cumhuriyeti tarafından finanse edilmektedir.

TERMİNOLOJİ

Teklif Çađrısı Usul

- ❖ Mali desteklerin proje karřılıđı verilme usuldr.
- ❖ İlan edilmiř deđerlendirme kriterlerine gre seđim
- ❖ Standart dokmanların kullanımı
- ❖ Yarıřma ortamında bařarılı bulunan projelerin desteklenmesidir.



Bu proje Avrupa Birliđi ve Trkiye Cumhuriyeti tarafından finanse edilmektedir.

TERMİNOLOJİ

Teklif Çađrısı Usul

- ❖ Gerekli bilgiye kolay eriřim ve yaygın tanıtım
- ❖ Bađımsız Deđerlendirme Sreci
- ❖ Kaynakların verimli kullanımı
- ❖ Őeffaflık
- ❖ Eřitlik



Bu proje Avrupa Birliđi ve Trkiye Cumhuriyeti tarafından finanse edilmektedir.

TERMİNOLOJİ

SzleŖme Makamı: Avrupa Komisyonu ile Avrupa Komisyonu tarafından Avrupa Birliđi mali yardımlarını kullandırmakla grevlendirilen ve Avrupa Topluluđu (AT) yklenicisi ile AT szleŖmesini imzalayan kurum veya kuruluŖlardır.

Faydalanıcı / Yararlanıcı/ lar: Destek almaya hak kazanan gerek veya tzel kiŖilere denir.

Avrupa Komisyonu tarafından finanse edilen projeleri planlayan ve uygulayan kurumlar ve kuruluŖlar; rneđin, bakanlıklar ve hkmet organları.



Bu proje Avrupa Birliđi ve Trkiye Cumhuriyeti tarafından finanse edilmektedir.

TERMİNOLOJİ

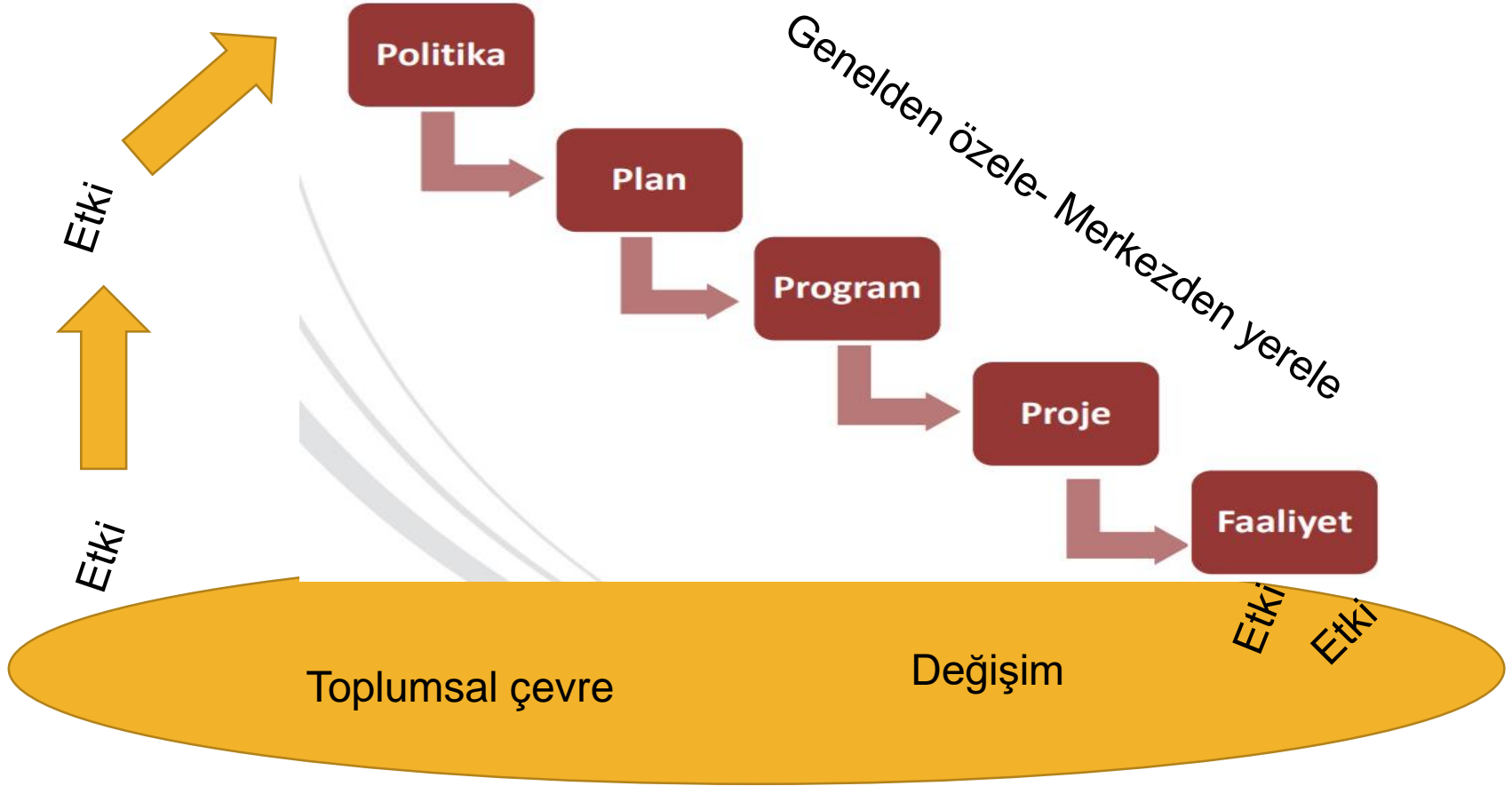
Eş Finansman: Desteklenen proje veya faaliyetlerde harcanmak üzere, yararlanıcı tarafından taahht edilen nakdi katkıya denir.

Aynı katkı Faydalanıcıya cret alınmaksızın mal ve hizmet sađlanması; dolayısıyla aynı katkı faydalanıcı ađısından hiđbir harcama iermez ve faydalanıcının hesap kayıtlarında yer almaz.



Bu proje Avrupa Birliği ve Türkiye Cumhuriyeti tarafından finanse edilmektedir.

Politika Program Proje





Bu proje Avrupa Birliđi ve Trkiye Cumhuriyeti tarafından finanse edilmektedir.

Program

Tek tek ynetilirken sađlanamayan faydaları elde etmek amacıyla, koordine bir Őekilde ynetilen ilgili projeler, alt programlar ve program aktiviteleri grubudur.



Bu proje Avrupa Birliđi ve Türkiye Cumhuriyeti tarafından finanse edilmektedir.

PROJE NEDİR?

- ❖ Belirli bir bölgede
- ❖ Belirli bir süre içinde
- ❖ Belirli bir kaynakları kullanarak
- ❖ Belirli hedeflere ulaşmak için

(yer)
(zaman)
(bütçe)
(hedef)



planlanmış **faaliyetler** topluluğudur.



Bu proje Avrupa Birliđi ve Trkiye Cumhuriyeti tarafından finanse edilmektedir.

NEDEN PROJE YAPARIZ?

Mevcut sistemde deđişiklik yaratmak !

Yani,

- İy bir proje planlaması,
- Mevcut sistemin iyi analizini yapmayı gerektirir.



Bu proje Avrupa Birliđi ve Trkiye Cumhuriyeti tarafından finanse edilmektedir.



5N 1K

- ❖ **Ne** yapmak istiyorsunuz?
- ❖ **Niçin** yapmak istiyorsunuz?
- ❖ **Ne zaman** yapacaksınız?
- ❖ **Nerede** yapacaksınız?
- ❖ **Nasıl** yapacaksınız?
- ❖ **Kim ile** yapacaksınız?



Bu proje Avrupa Birliđi ve Trkiye Cumhuriyeti tarafından finanse edilmektedir.

PROJELERİN ORTAK ÖZELİKLERİ

- ❖ Her proje bir **ihtiyaçtan** doğar ve bu ihtiyacı karşılamaya yönelik olarak hazırlanır.
- ❖ Proje belirli bir **zamanda** ve **yerde** gerçekleşir.
- ❖ Proje belli **girdiler** kullanır ve belli **çıkıtlar** üretir.
- ❖ Proje alternatif projelerin kullanabileceđi kaynakları tüketir.
- ❖ **Özgn** ve **Srdrlebilir** olmalıdır.



Bu proje Avrupa Birliđi ve Türkiye Cumhuriyeti tarafından finanse edilmektedir.

PROJE FİKRİNİN OLUŞMASI





Bu proje Avrupa Birliđi ve Trkiye Cumhuriyeti tarafından finanse edilmektedir.

PROJE DNGS YNETİMİ NEDİR?

Proje Dngs Ynetimi (PDY) proje hazırlık ve uygulama alanında **ortak bir yntem** ve **dil** geliřtirmek amacıyla uluslararası kuruluřlar tarafından geliřtirilmiř bir proje geliřtirme ve ynetim yaklařımıdır.





Bu proje Avrupa Birliđi ve Trkiye Cumhuriyeti tarafından finanse edilmektedir.

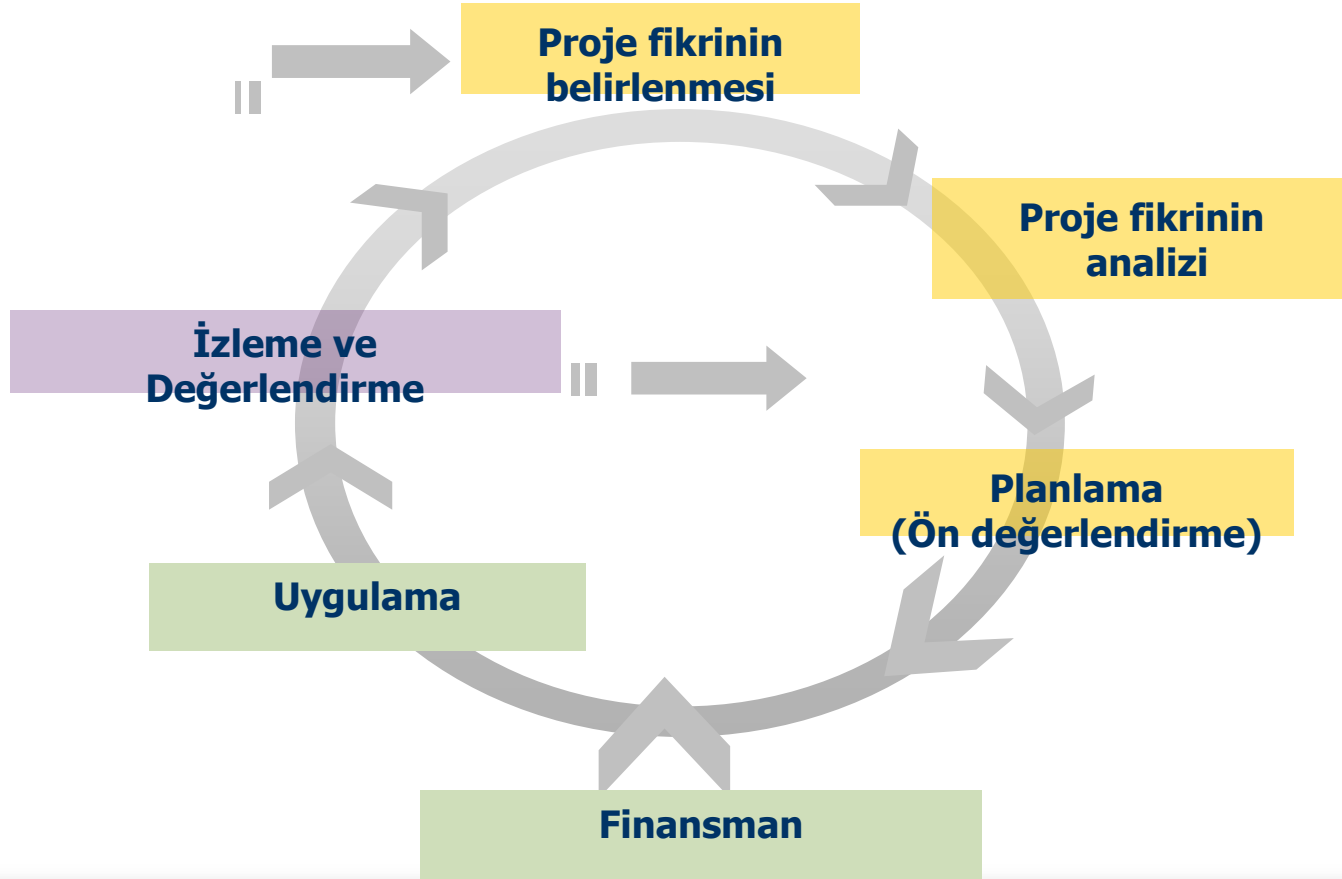
Bir projenin fikir olarak dođuşundan, hazırlanmasına, analizine, onaylanmasına, uygulanması ve deđerlendirilmesine kadar geen srece **PROJE DNGS**,

bu dng erevesinde yapılan faaliyetlerin btnne ise **PROJE DNGS YNETİMİ** denmektedir.



Bu proje Avrupa Birliđi ve Türkiye Cumhuriyeti tarafından finanse edilmektedir.

PROJE DÖNGÜSÜ YÖNETİMİ NEDİR?





Bu proje Avrupa Birliği ve Türkiye Cumhuriyeti tarafından finanse edilmektedir.

1.:	Tanımlama	Projeye ilişkin ilk fikirlerin ortaya konduğu ön tasarım aşaması.
2.:	Tasarım	Projenin teknik ve operasyonel açıdan detaylı olarak tasarlandığı aşama.
3.	Formülasyon/ Değerlendirme:	Tasarımı tamamlanmış olan projenin teknik, mali, ekonomik, kadın-erkek eşitliği, sosyal, kurumsal ve çevresel perspektifler açısından tutarlılığının, bütünselliğinin ve işlevselliğinin değerlendirildiği aşama.
4.	Önerinin Hazırlanması, Onaylanma ve Finansman:	Proje önerisinin yazılması ve finansmanının sağlanması aşaması.
5.	Uygulama ve İzleme:	Projede öngörülen faaliyetlerin hayata geçirilmesi, denetlenmesi ve değerlendirilmesi aşaması.
6.	Değerlendirme:	Proje çalışmalarının ve elde edilen sonuçların gözden geçirilmesi ve değerlendirilmesi aşaması. Bu değerlendirmeler sonraki proje hazırlıklarına esas teşkil edebilecektir.

Mantıksal
Çerçeve
Matrisi
oluşturulur



Bu proje Avrupa Birliđi ve Trkiye Cumhuriyeti tarafından finanse edilmektedir.

PROJE DNGS YNETİMİ

Proje Fikrinin Belirlenmesi

- ❖ Bir sorunun ve bu soruna bađlı ihtiyacın tespiti ile bařlayan sreçtir.
- ❖ Projeye iliřkin fikirlerin ortaya konduđu ilk hareket noktasıdır.



Bu proje Avrupa Birliđi ve Türkiye Cumhuriyeti tarafından finanse edilmektedir.

PROJE DÖNGÜSÜ YÖNETİMİ

Proje Fikrinin Belirlenmesi

Bu aşamada;

Yatırım olanakları araştırılıp, proje fikirleri derlenir, değerlendirilir, ön elemeye tabi tutulur ve proje önerileri hazırlanır.



Bu proje Avrupa Birliđi ve Türkiye Cumhuriyeti tarafından finanse edilmektedir.

PROJE DÖNGÜSÜ YÖNETİMİ

Proje Fikirlerinin Kaynakları;

- ❖ Kalkınma Planları
- ❖ Sektörel Planlar
- ❖ Hükümet Programları
- ❖ İhtiyaçlar
- ❖ Sektör Araştırmaları
- ❖ Bölgesel Araştırmalar,
- ❖ Pazar Araştırmaları
- ❖ Uluslararası Anlaşmalar
- ❖ Yardım ve Hibeler
- ❖ Yerel Kişi ve Kuruluşlar
- ❖ Sivil Toplum Örgütleri
- ❖ Politikacılar





Bu proje Avrupa Birliđi ve Türkiye Cumhuriyeti tarafından finanse edilmektedir.

PROJE DÖNGÜSÜ YÖNETİMİ

Proje Fikrinin Analizi (Sorun/İhtiyaç)

- ❖ Projeye ilişkin fikirlerin ortaya konmasından sonra tasarlandığı aşamadır.





Bu proje Avrupa Birliđi ve Türkiye Cumhuriyeti tarafından finanse edilmektedir.

PROJE DÖNGÜSÜ YÖNETİMİ

Proje Fikrinin Analizi (Sorun/İhtiyaç)

- ❖ Sorunların, bunlara bađlı ihtiyaçların, ilgili tüm kesimlerin belirlendiđi, iletişimin önem kazandıđı, katılımcı, uzlaşmacı, analizin öne çıktığı bir evredir.





Bu proje Avrupa Birliđi ve Trkiye Cumhuriyeti tarafından finanse edilmektedir.

PROJE DNGS YNETİMİ

Proje Fikrinin Analizi (Sorun/İhtiyaç)

Bu kapsamda;

- ❖ Uluslararası, ulusal, bölgesel ve sektrel ncelikler, hedefler, politikalar, kısıtlar ve fırsatlar belirlenmeli





Bu proje Avrupa Birliđi ve Türkiye Cumhuriyeti tarafından finanse edilmektedir.

PROJE DÖNGÜSÜ YÖNETİMİ

Planlama

Bu evre projenin ortaya çıktığı, formlara döküldüğü, uygulamaya dönük tasarımın yapıldığı, belirlenen sorunu en etkin, gerçekçi ve uygulanabilir şekilde çözüme ulaştıracak yolun belirlendiđi aşamadır.

Özetle; projenin **teknik** ve **uygulama** açısından detaylı olarak tasarlandığı aşamadır.



Bu proje Avrupa Birliđi ve Trkiye Cumhuriyeti tarafından finanse edilmektedir.

PROJE DNGS YNETİMİ

Planlama

Proje yapacak kuruluřun proje alıřmalarına esas olacak **makro** planlar yapılmalıdır.





Bu proje Avrupa Birliđi ve Trkiye Cumhuriyeti tarafından finanse edilmektedir.

PROJE DNGS YNETİMİ

Planlama

- ❖ Finans sađlayan kurumun ncelikleri de dikkate alınarak kurumsal hedef ve politikalar oluřturulmalı





Bu proje Avrupa Birliđi ve Trkiye Cumhuriyeti tarafından finanse edilmektedir.

PROJE DNGS YNETİMİ

Finansman

Projenin fon sađlayıcı kuruluřa sunulduđu ve desteklenmeye deđer grlrse bir sonraki uygulama evresine geiř sađlandığı ařamadır.





Bu proje Avrupa Birliđi ve Trkiye Cumhuriyeti tarafından finanse edilmektedir.

PROJE DNGS YNETİMİ

Uygulama

Projede ngrlen faaliyetlerin hayata geirilmesi, izlenmesi, denetlenmesi ve deęerlendirilmesi ařamasıdır.





Bu proje Avrupa Birliđi ve Trkiye Cumhuriyeti tarafından finanse edilmektedir.

PROJE DNGS YNETİMİ

İzleme ve Deęerlendirme

Proje sonularının gzden geirilmesi, planlanan hedeflerinin ne kadarına ulařtıđını anlamak, diđer bir ifadeyle bařarisını lmek iin ve deęerlendirilmesi ařamasıdır.





Bu proje Avrupa Birliđi ve Trkiye Cumhuriyeti tarafından finanse edilmektedir.

PROJE DNGS YNETİMİ

İzleme ve Deęerlendirme

Deęerlendirme yaparken cevap aranan sorular;

- ❖ Proje faaliyetleri kapsamında yapılan işlerin bir fark yaratıp yaratmadığı
- ❖ Amacına/hedeflere ulaşıp ulaşmadığıdır.



Bu proje Avrupa Birliđi ve Trkiye Cumhuriyeti tarafından finanse edilmektedir.

PROJE DNGS YNETİMİ

İzleme ve Deęerlendirme

- ❖ **Hangi yntemler kullanılacak?** (Birincil ve/veya ikincil kaynaklar, niteliksel ve/veya niceliksel yntemler)
- ❖ **Veriler ne zaman toplanacak?** (ç ayda bir, proje bařlangıcı, ortası veya sonu vb.) ve bu verileri kim toplayacak?



Bu proje Avrupa Birliđi ve Türkiye Cumhuriyeti tarafından finanse edilmektedir.

PROJE DÖNGÜSÜ YÖNETİMİ

İzleme ve Deđerlendirme

İzleme ve deđerlendirmenin süreci kurgulamadan önce řu soruların tartiřılması gerekir:

- ❖ **İzleme ve deđerlendirmeyi kim için yapıyoruz?** (Hibe sađlayan kuruluşlar, hedef kitle, ortaklar, kendi kurumumuz vb.)
- ❖ **Bilinmek istenen ne?** (Harcamaların dođru yapılması, yaratılmak istenen etkinin gerekleřmesi vb.)



Bu proje Avrupa Birliđi ve Türkiye Cumhuriyeti tarafından finanse edilmektedir.

PROJE DÖNGÜSÜ YÖNETİMİ

İzleme ve Deđerlendirme

İzleme için kontrol listesi hazırlarken dikkate alınacak unsurlar:

- ❖ Faaliyetler planlandığı gibi yürütölüyor mu?
- ❖ Çıktılar beklendiđi gibi gerçekleşiyor mu?
- ❖ Hedef grup projeye nasıl cevap veriyor?
- ❖ Eğer varsa, hedeflenen ve gerçekleşenler arasındaki farkların sebepleri neler? Belirlenen hedefler ne kadar gerçekçiydi?
- ❖ Beklenmedik bir çıktı var mı? Tekrar gözden geçirilmiş bir mantıksal çerçeveye ihtiyaç var mı?
- ❖ Mantıksal çerçevede kabul edilen varsayımlar geçerli mi?



Bu proje Avrupa Birliđi ve Trkiye Cumhuriyeti tarafından finanse edilmektedir.

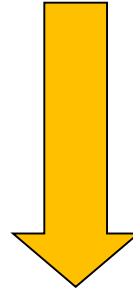
MANTIKSAL EREVE YAKLAŐIMI

Proje planlama ve ynetimini desteklemek zere kullanılan analitik bir sre



Bu proje Avrupa Birliđi ve Trkiye Cumhuriyeti tarafından finanse edilmektedir.

Mantıksal ereve Yaklařımı; analitik bir
SRE



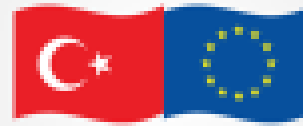
Mantıksal ereve Tablosu (Matrisi); analitik srecin
RN



Bu proje Avrupa Birliđi ve Trkiye Cumhuriyeti tarafından finanse edilmektedir.

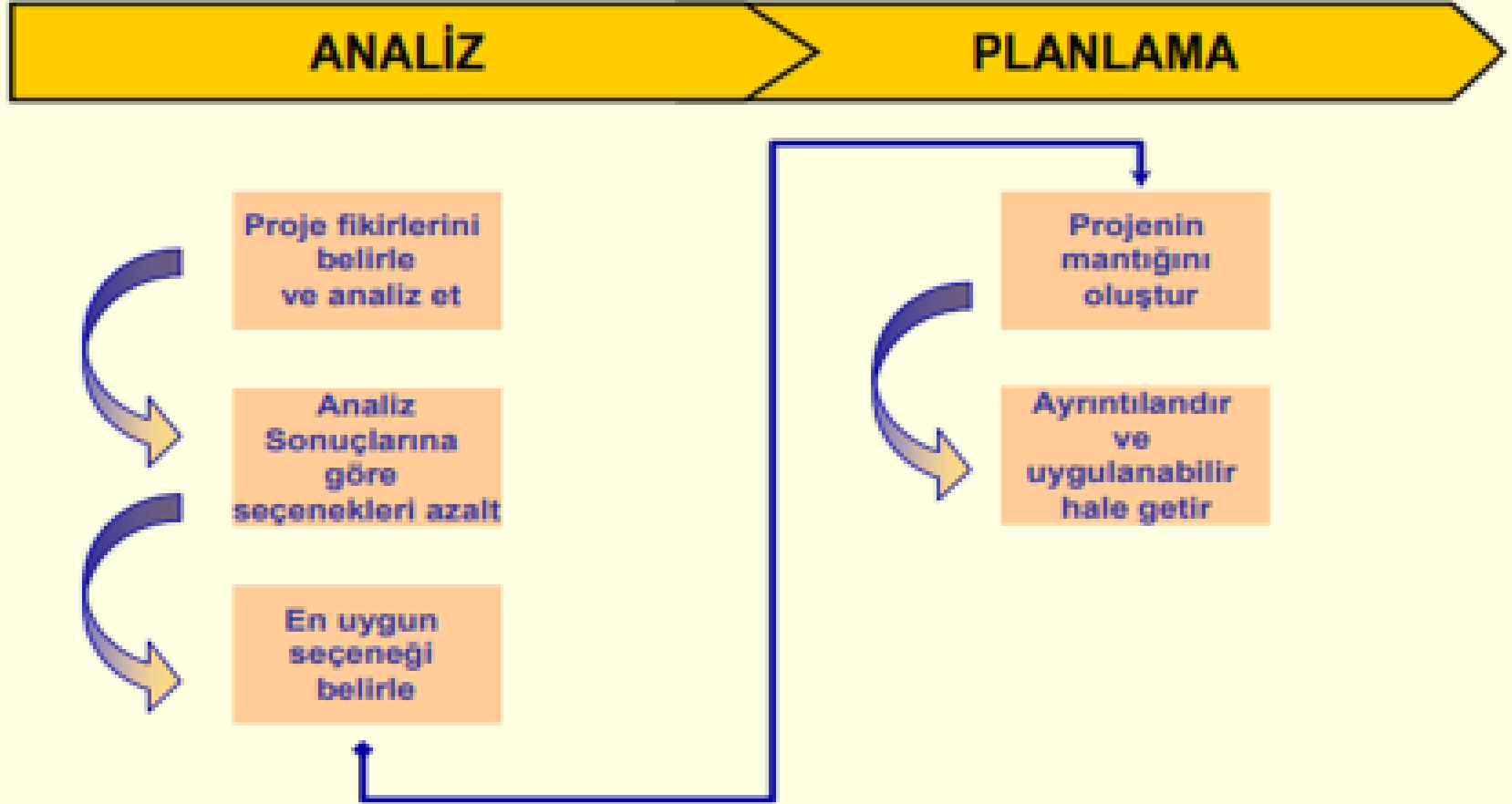
MANTIKSAL ÇERÇEVE YAKLAŞIMI





Bu proje Avrupa Birliği ve Türkiye Cumhuriyeti
arasından finanse edilmektedir.

Mantıksal Çerçeve Yaklaşımı Akım Şeması





Bu proje Avrupa Birliđi ve Türkiye Cumhuriyeti tarafından finanse edilmektedir.

Neden Mantıksal Çerçeve Yaklaşımı?

- ❖ Bir projenin başarısı
- ❖ İyi planlama
- ❖ Yeterli düzeyde örgütsel/kurumsal kapasite
- ❖ İşini iyi yapan ve motivasyonu yüksek bir proje ekibi
- ❖ Paydaşlar arasında iyi ve açık bir işbölümü ve üstlenilen görevlerin yerine getirilmesinde kararlılık
- ❖ Projenin gerçek bir sorunu ele alması
- ❖ Yararların kadın ve erkek arasındaki eşitliđi gözetmesi
- ❖ Hedef grupların ihtiyaçlarına yanıt vermesi



Bu proje Avrupa Birliđi ve Türkiye Cumhuriyeti tarafından finanse edilmektedir.

Mantıksal Çerçeve Yaklaşımı Nedir?

Mantıksal çerçeve yaklaşımı bir projenin,

- ✓ **nedен** yapılması gerektiđini;
- ✓ **neyi** başarmayı hedeflediđini;
- ✓ başarıya **hangi yollarla** ulaşacađını;
- ✓ başarıya ulaşmasında **hangi dışsal koşulların** etkin olduđunu;
- ✓ **başarının** ölçülmesinde kullanılacak **gösterge ve ölçütleri** ve bunlarla ilgili bilginin nerede bulunacađını

belirlemek üzere kullanılan, **düşünmeye yardımcı bir yöntemdir.**



Bu proje Avrupa Birliđi ve Türkiye Cumhuriyeti tarafından finanse edilmektedir.

Mantıksal Çerçeve Yaklaşımı Ne Deđildir?

- Mesleki deneyimin yerini tutan **sihirli bir deđnek deđildir.**
- Bir politika yanlış kavranmışsa veya mantık kurgusu zayıf kalmışsa, mantıksal çerçeve kendi başına daha iyi **politikalar üretmenin aracı olamaz.**
- Araçlar tek başına başarılı **sonuçları garanti edemez.**



Bu proje Avrupa Birliđi ve Türkiye Cumhuriyeti tarafından finanse edilmektedir.

MANTIKSAL ÇERÇEVE YAKLAŞIMI

ANALİZ AŞAMASI

Mevcut Durum Analizi

Paydaş Analizi

Sorun Analizi

Hedef Analizi

Strateji Analizi

PLANLAMA AŞAMASI

Mantıksal çerçeve matrisinin hazırlanması

Faaliyet planlaması

Bütçe



Bu proje Avrupa Birliği ve Türkiye Cumhuriyeti tarafından finanse edilmektedir.

ANALİZ AŞAMASI

PLANLAMA AŞAMASI

Paydaş Analizi

Projenin uygulanmasından olumlu ya da olumsuz veya doğrudan ya da dolaylı olarak etkilenecek grupların belirlenmesi

Sorun Analizi

Ana, ara ve kök sorunların belirlenmesi ve aralarında neden-sonuç ilişkisinin kurulması

Hedef Analizi

Belirlenen sorunlardan hareket ederek hedeflerin belirlenmesi ve aralarında araç-amaç ilişkisinin kurulması

Strateji Analizi

Hedeflerin gerçekleştirilmesi için olası stratejilerin belirlenmesi

Mantıksal Çerçeve

Proje yapısının tanımlandığı, içsel mantığının test edildiği, hedeflerin ölçülebilir terimlerle tanımlandığı tablonun oluşturulması

Faaliyet Planlaması ve Bütçe

Faaliyetlerin sırasının, birbirleriyle olan bağlarının, zamanlamalarının ve sürelerinin belirlenerek planlanması

Faaliyet planından hareket ederek olası giderlerin belirlenerek bütçenin hazırlanması



Bu proje Avrupa Birliđi ve Trkiye Cumhuriyeti tarafından finanse edilmektedir.

MANTIKSAL ÇERÇEVE YAKLAŞIMI

ANALİZ AŞAMASI / *MEVCUT DURUM ANALİZİ:*

Her proje planlama faaliyeti bir analiz sonucuna dayanmalıdır.





Bu proje Avrupa Birliđi ve Trkiye Cumhuriyeti tarafından finanse edilmektedir.

MANTIKSAL EREVE YAKLAŐIMI

ANALİZ AŐAMASI / MEVCUT DURUM ANALİZİ:

Uygun bir proje tasarımında bulunmak iin projenin kapsamı ve yerel halkın/hedef grubun ıkar ve ihtiyaları hakkında olabildiđince bilgi sahibi olma srecidir.



Bu proje Avrupa Birliđi ve Türkiye Cumhuriyeti tarafından finanse edilmektedir.

MANTIKSAL ÇERÇEVE YAKLAŞIMI

ANALİZ AŞAMASI / *MEVCUT DURUM ANALİZİ:*

- ❖ Projeye ilgili taraflar
 - ❖ Projeye çözümlmesi hedeflenen problemler
 - ❖ Projenin etkili olacağı çevre
- öğelerinden oluşur.



Bu proje Avrupa Birliđi ve Trkiye Cumhuriyeti tarafından finanse edilmektedir.

MANTIKSAL ÇERÇEVE YAKLAŞIMI

ANALİZ AŞAMASI / *MEVCUT DURUM ANALİZİ*

- Proje alanına ait cođrafi ve iklim özellikler gibi istatistikler
- Temel altyapıya ilişkin bilgiler
- Hkmet politikaları ve programlar
- Ekonomik, sosyal, kltrel gstergeleri
- Gerekli diđer bilgi ve istatistikler
- İmkanlar, kısıtlar
- Çevresel sorunlar, riskler
- **GZFT analizleri (SWOT)**
- **PORTER 5 Gç Modeli**
- **Deđer Zinciri Analizi**



Bu proje Avrupa Birliđi ve Trkiye Cumhuriyeti tarafından finanse edilmektedir.

MANTIKSAL ÇERÇEVE YAKLAŞIMI

ANALİZ AŞAMASI / *PAYDAŞ ANALİZİ*

Paydaşların belirlendiđi aşamadır.





Bu proje Avrupa Birliđi ve Trkiye Cumhuriyeti tarafından finanse edilmektedir.

MANTIKSAL ÇERÇEVE YAKLAŞIMI

ANALİZ AŞAMASI / PAYDAŞ ANALİZİ

Paydaşlar Kimlerdir?

Bir proje ya da programdan; **olumlu** ya da **olumsuz** ve/veya doğrudan ya da dolaylı olarak etkilenebilecek kişi, kurum veya kuruluşlardır.





Bu proje Avrupa Birliđi ve Trkiye Cumhuriyeti tarafından finanse edilmektedir.

MANTIKSAL EREVE YAKLAŐIMI

ANALİZ AŐAMASI / *PAYDAŐ ANALİZİ*

Neden Yapılır?

- ❖ Paydaőları projeye ilgilerine gre belirlemek
- ❖ Bunların proje iin nemli olan beklentilerini, katkılarını, risk unsurlarını tanımlamak



Bu proje Avrupa Birliđi ve Trkiye Cumhuriyeti tarafından finanse edilmektedir.

MANTIKSAL EREVE YAKLAŐIMI

ANALİZ AŐAMASI / PAYDAŐ ANALİZİ

Birincil PaydaŐlar

- ❖ Projeden dođrudan olumlu ya da olumsuz etkilenecek olan kiŐi, kurum ve/veya gruplardır.



Bu proje Avrupa Birliđi ve Trkiye Cumhuriyeti tarafından finanse edilmektedir.

MANTIKSAL EREVE YAKLAŐIMI

ANALİZ AŐAMASI / PAYDAŐ ANALİZİ

Birincil PaydaŐlar

- **Hedef grup(lar):** Projeden dođrudan ve olumlu olarak etkilenecek kiŐi, kurum ve/veya gruplardır.
- **Nihai faydalanıcılar:** Projeden dolaylı olarak ve uzun vadede etkilenecek kiŐi kurum ve gruplardır



Bu proje Avrupa Birliđi ve Trkiye Cumhuriyeti tarafından finanse edilmektedir.

MANTIKSAL ÇERÇEVE YAKLAŞIMI

ANALİZ AŞAMASI / PAYDAŞ ANALİZİ

İkincil Paydaşlar

- ❖ Birincil paydaşlara hizmet sağlamada aracılık edecek olanlardır.
- ❖ Bunlar; fon sağlayıcılar, uygulama, izleme ve destekçi kuruluşlardır.



Bu proje Avrupa Birliđi ve Trkiye Cumhuriyeti tarafından finanse edilmektedir.

MANTIKSAL EREVE YAKLAŐIMI

ANALİZ AŐAMASI / PAYDAŐ ANALİZİ

Temel Adımlar:

- ❖ Temel grupları/kiŐileri tanımla
- ❖ Yararlanıcılar, uygulayıcılar, vs. sınıflandırma
- ❖ Karakteristik özelliklerini belirleme ve analiz etme
- ❖ Proje aısından sonuçları tanımla



Bu proje Avrupa Birliđi ve Türkiye Cumhuriyeti tarafından finanse edilmektedir.

MANTIKSAL ÇERÇEVE YAKLAŞIMI

ANALİZ AŞAMASI / PAYDAŞ ANALİZİ

Paydaş Analizi için Öneriler;

- ❖ Öncelikli paydaşların belirlenmesi ve iletişime geçilmesi
- ❖ Paydaşların projeyi sahiplenmesi ve katılımını sağlamaya uygun yönetim ve koordinasyon düzenlemelerinin yapılması
- ❖ Paydaşların bir araya getirilmesi
- ❖ Tüm kesimlerin dinlenmesi
- ❖ Paydaşların birbirini dinlemesinin sağlanması
- ❖ Proje paydaşların çatışan çıkarlarının göz önünde bulundurulmasında yardımcı olunması
- ❖ Diğer kurumları ve grupları dahil etmeden analiz yapılmaması ve çözüm üretilmemesi olarak özetlenebilir.



Bu proje Avrupa Birliđi ve Türkiye Cumhuriyeti tarafından finanse edilmektedir.

MANTIKSAL ÇERÇEVE YAKLAŞIMI

ANALİZ AŞAMASI / PAYDAŞ ANALİZİ

Paydaşlara Sorulacak Sorular

Grup Özellikleri açısından;

- ❖ Sosyal özellikleri
- ❖ Grup statüleri (formel/enformel)
- ❖ Grup yapıları (liderlik/etkililik)
- ❖ Sorunları nasıl algıladıkları



Bu proje Avrupa Birliđi ve Türkiye Cumhuriyeti tarafından finanse edilmektedir.

MANTIKSAL ÇERÇEVE YAKLAŞIMI

ANALİZ AŞAMASI / PAYDAŞ ANALİZİ

Paydaşlara Sorulacak Sorular

İlgileri ve motivasyonları açısından;

- ❖ İhtiyaçları
- ❖ Çıkarları
- ❖ Beklentileri
- ❖ Projeye karşı yaklaşımları



Bu proje Avrupa Birliđi ve Türkiye Cumhuriyeti tarafından finanse edilmektedir.

MANTIKSAL ÇERÇEVE YAKLAŞIMI

ANALİZ AŞAMASI / PAYDAŞ ANALİZİ

Paydaşlara Sorulacak Sorular

Potansiyelleri açısından;

- ❖ Güçlü ve zayıf yanları
- ❖ Olası katkıları

Ayrıca;

- ❖ Bu grubun hangi beklentileri ve ihtiyaçları giderilmeli?



Bu proje Avrupa Birliđi ve Türkiye Cumhuriyeti tarafından finanse edilmektedir.

MANTIKSAL ÇERÇEVE YAKLAŞIMI

ANALİZ AŞAMASI / PAYDAŞ ANALİZİ

Paydaş Analiz Tablosu

Paydaşlar	Karakteristikler <ul style="list-style-type: none">Sosyal,ekonomikYapı,organizasyon,statüPolitika,davranış şekilleri	İlgi-Beklentiler <ul style="list-style-type: none">İlgiler,hedeflerBeklentiler	Sosyal konulara duyarlılıkları <ul style="list-style-type: none">Cinsiyet,çevre vs.	Potansiyel yetersizlikler <ul style="list-style-type: none">Kaynak sınırlılığıBilgi-deneyimPotansiyel katkı	Proje için uygulama ve sonuçlar <ul style="list-style-type: none">Faaliyet
1					
2					
.					
.					



Bu proje Avrupa Birliđi ve Türkiye Cumhuriyeti tarafından finanse edilmektedir.

Grup alıřması: Paydař Analizi





Bu proje Avrupa Birliđi ve Türkiye Cumhuriyeti tarafından finanse edilmektedir.

MANTIKSAL ÇERÇEVE YAKLAŞIMI

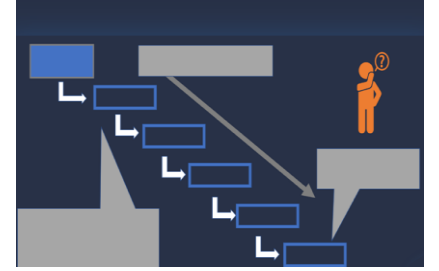
ANALİZ AŞAMASI / SORUN ANALİZİ

Tanım:

Varolan bir durumun olumsuz yönlerini belirler ve belirlenen sorunlar arasındaki “*neden-sonuç*” ilişkisini kurar.

Amaç:

Paydaşların öncelik verdiği ve aşmak istediđi gerçek dar boğazların belirlenmesi.





Bu proje Avrupa Birliđi ve Trkiye Cumhuriyeti tarafından finanse edilmektedir.

MANTIKSAL EREVE YAKLAŐIMI

ANALİZ AŐAMASI / *SORUN ANALİZİ*

Niin Yapılır?

Ana sorunun ve buna neden olan sorunların belirlenmesi amacıyla yapılır.



Bu proje Avrupa Birliđi ve Trkiye Cumhuriyeti tarafından finanse edilmektedir.

MANTIKSAL EREVE YAKLAŐIMI

ANALİZ AŐAMASI / SORUN ANALİZİ

Kendimize;

- ❖ DeđiŐtirmek istediđimiz, istemediđimiz ya da sorun olarak grdđmz Őey nedir?
- ❖ Bu sorunun kaynađı nedir?
- ❖ Sorunlar arasında neden-sonu analizi yapıldı mı?

Sorularını sormalıyız.



Bu proje Avrupa Birliđi ve Türkiye Cumhuriyeti tarafından finanse edilmektedir.

MANTIKSAL ÇERÇEVE YAKLAŞIMI

ANALİZ AŞAMASI / SORUN ANALİZİ

Nasıl Yapılır?

- Sorunlar Tanımlanır (Beyin Fırtınası)
- Ana sorunu bul
- Ana soruna neden olan alt sorunlar tespit edilir (Neden-Sonuç)
- Alt sorunlara neden olan daha alt sorunlar tespit edilir (Neden-Sonuç)
- Ağacın tamamı gözden geçirilir ve tamamlılıđı ve geçerliliđi kontrol edilir.
- Sorun ağacı tamamlanır.

Aralarında **Neden-Sonuç** ilişkisi olmayan sorunlar aynı seviyeye yerleştirilir.



Bu proje Avrupa Birliđi ve Trkiye Cumhuriyeti tarafından finanse edilmektedir.

MANTIKSAL EREVE YAKLAŐIMI

ANALİZ AŐAMASI / *SORUN ANALİZİ*

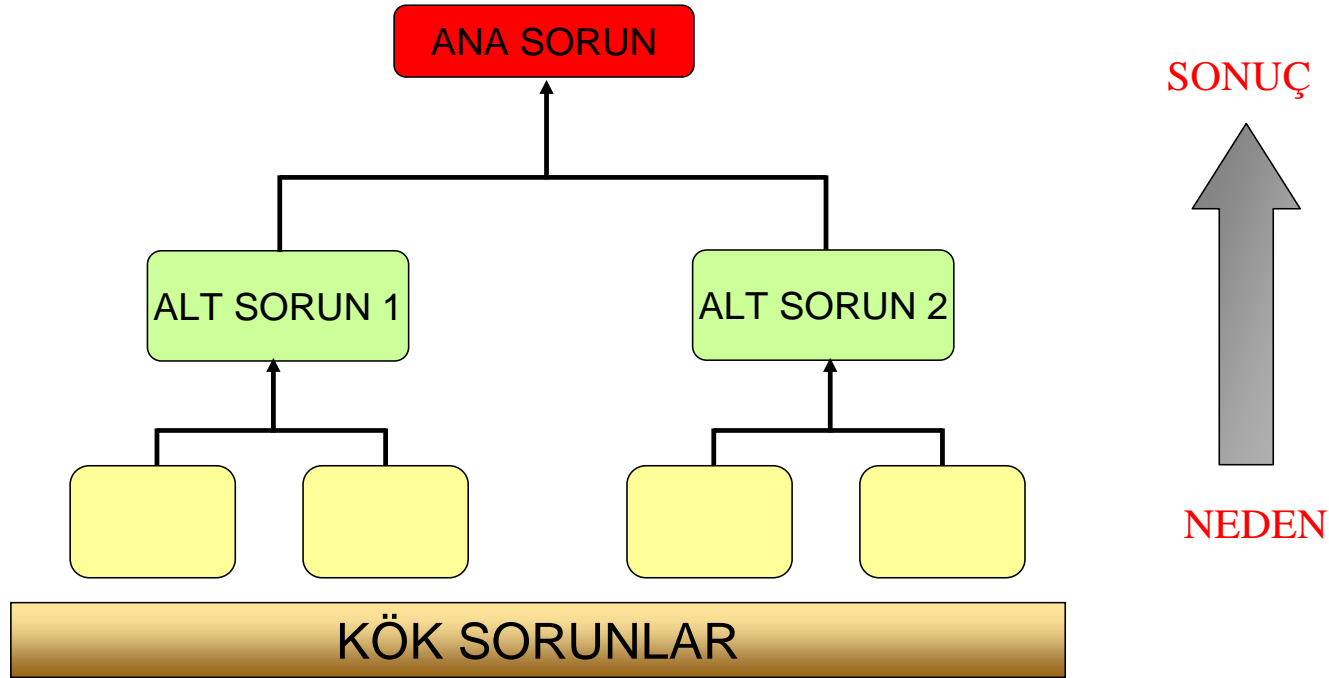
Tamamlanan sorun ađacı varolan olumsuz durumun zet bir resmini izer.



Bu proje Avrupa Birliđi ve Türkiye Cumhuriyeti tarafından finanse edilmektedir.

MANTIKSAL ÇERÇEVE YAKLAŞIMI

ANALİZ AŞAMASI / SORUN AĞACI





Bu proje Avrupa Birliđi ve Türkiye Cumhuriyeti tarafından finanse edilmektedir.

ÖRNEK 1:

- ❖ Konutların %40'ı ve fabrikaların %20'si kanalizasyon şebekesine bađlı deđil
- ❖ Halkı bilgilendirme/eđitim programları yetersiz
- ❖ Balıkçı ailelerin av miktarı ve balıkçılık gelirleri azalıyor
- ❖ Çevre kirliliđi politik bir önceliđe sahip deđil
- ❖ Nehir ekosistemi ciddi tehdit altında ve balık stokları azalıyor
- ❖ Yerel yönetimde ki planlama ve yetersiz
- ❖ Özellikle yoksul aileler ile 5 yaşı altı çocuklar arasında suyla bulaşan hastalıkların sık görünmesi
- ❖ Nehir suyu kalitesinin bozulması
- ❖ Nehre çok miktarda katı atık atılıyor
- ❖ Fabrikalardan atılan atık su çevre standartlarına uymuyor
- ❖ Çevre il müdürlüđu etkili deđil ve sanayicilerle yakın bađlantı içinde
- ❖ Nehri kirletenler kontrol edilmiyor
- ❖ Birçok konut ve fabrika atık sularını doğrudan nehre bırakıyor
- ❖ Yerel halk, atık dökmenin tehlikesinin bilincinde deđil
- ❖ Mevcut yasal düzenlemeler, atık suyun doğrudan deşarjını önlemek için yetersiz kalıyor



Bu proje Avrupa Birliği ve Türkiye Cumhuriyeti tarafından finanse edilmektedir.

Balıkçı ailelerin av miktarı ve balıkçılık gelirleri azalıyor

Nehir ekosistemi ciddi tehdit altında ve balık stokları azalıyor

Özellikle yoksul aileler ile 5 yaş altı çocuklar arasında, suyla bulaşan hastalıkların sık görünmesi

Nehir suyu kalitesinin bozulması

Nehre çok miktarda katı atık atılıyor

Birçok konut ve fabrika atık sularını doğrudan nehre bırakıyor

Fabrikalardan atılan atık su çevre standartlarına uymuyor

Nehri kirletenler kontrol edilmiyor

Yerel halk, atık dökmenin tehlikesinin bilincinde değil

Mevcut yasal düzenlemeler, atık suyun doğrudan deşarjını önlemek için yetersiz kalıyor

Konutların %40'ı ve fabrikaların %20'si kanalizasyon şebekesine bağlı değil

Çevre il müdürlüğü etkili değil ve sanayicilerle yakın bağlantı içinde

Halkı bilgilendirme/eğitim programları yetersiz

Çevre kirliliği politik bir önceliğe sahip değil

Yerel yönetimde ki planlama ve yetersiz



Bu proje Avrupa Birliği ve Türkiye Cumhuriyeti tarafından finanse edilmektedir.

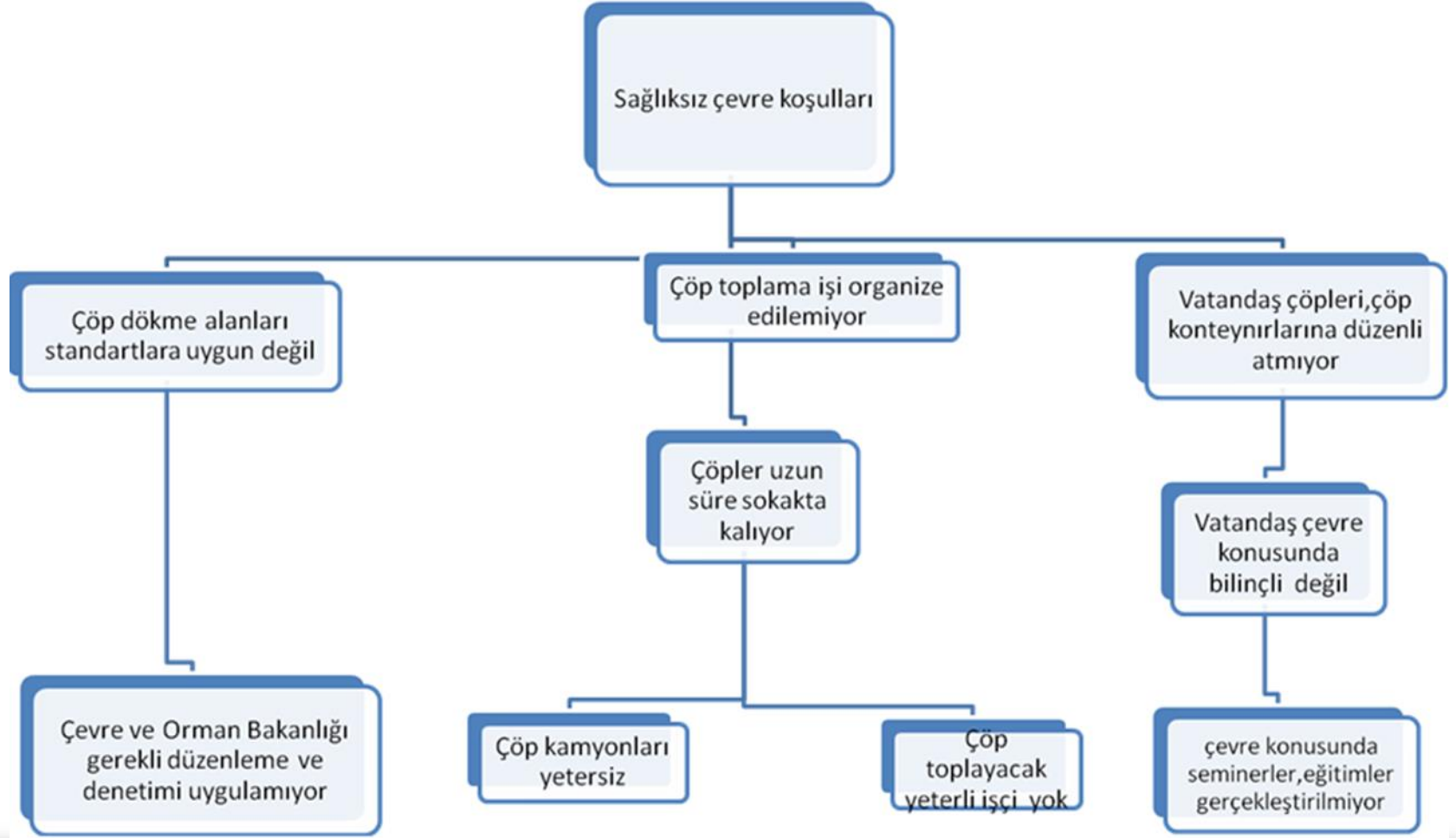
Sorun Analizi (ÖRNEK)





Bu proje Avrupa Birliği ve Türkiye Cumhuriyeti tarafından finanse edilmektedir.

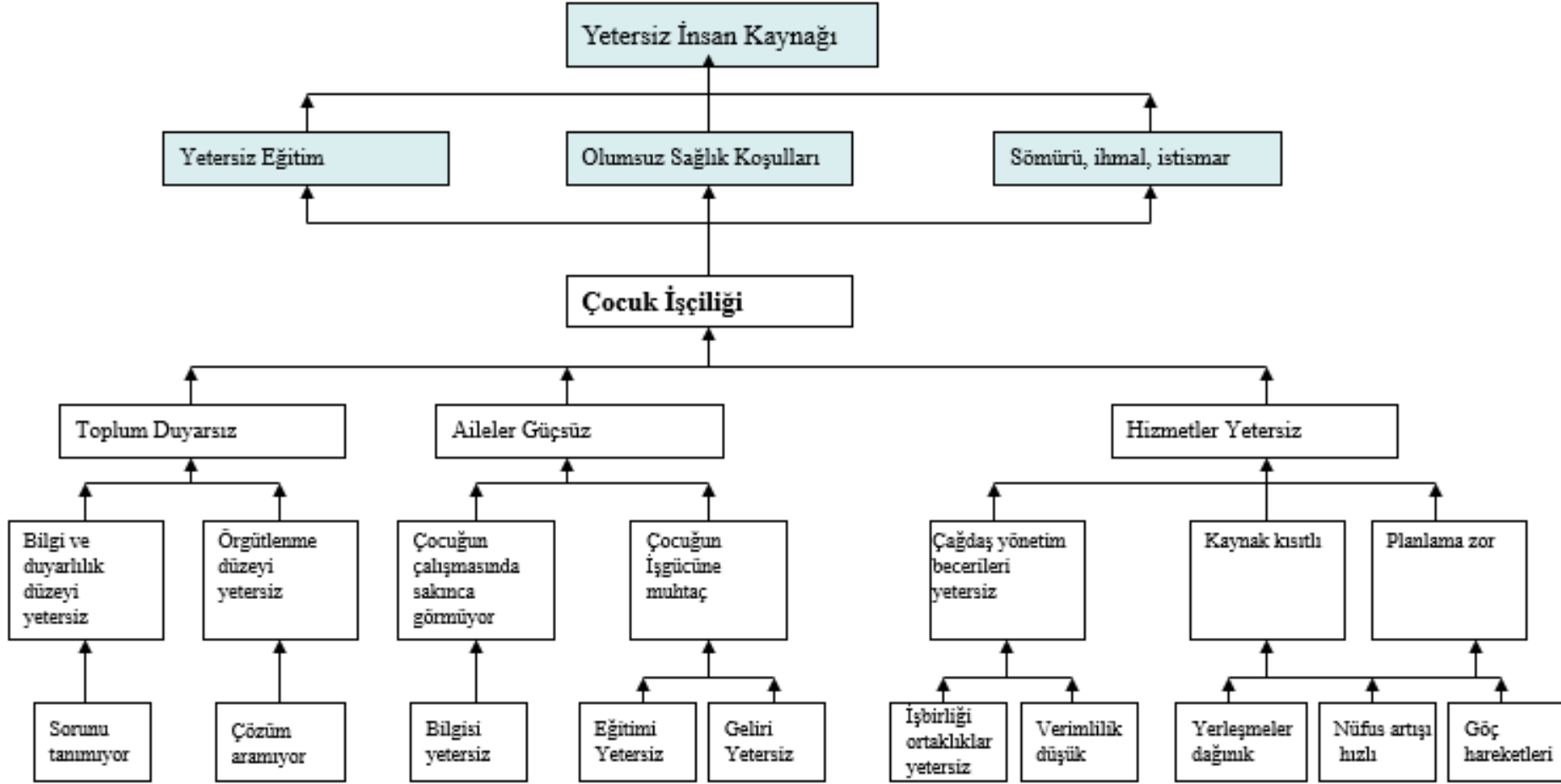
SORUN ANALIZI





Bu proje Avrupa Birliği ve Türkiye Cumhuriyeti tarafından finanse edilmektedir.

Çocuk İşçiliği: Sorun Analizi





Bu proje Avrupa Birliği ve Türkiye Cumhuriyeti tarafından finanse edilmektedir.

ÖRNEK : Sorun Ağacı Başvuru Formuna nasıl aktarılır?

Çocuk işçiliği dünyanın her yöresinde yaşanan bir sorundur. Çocuk işçiliği çocukları ihmal ve istismara açık bir konumda bırakır ve sağlıklı büyüme ve gelişme haklarını ellerinden alır. Ağır çalışma koşulları sağlık sorunlarına yol açarken, fiziksel, zihinsel ve sosyo-psikolojik gelişmeleri için uygun bir ortamdan da yoksun bırakır. Çocuk işçiliği ulusal kalkınma çabaları için de önemli bir toplumsal ve ekonomik engel oluşturur, çünkü toplumun sosyal ve insani sermayesini erozyona uğratır.

Türkiye, Çocuk İşçiliğinin En Kötü Biçimlerine İlişkin 182 No' lu ILO Sözleşmesini imzalamıştır. Ülkemizde çocuk işçiliğinin en kötü biçimlerinin mevsimlik gezici tarım işçiliği, küçük ve orta büyüklükteki işletmelerde tehlikeli koşullarda çalışma ve sokakta çalışma olduğu belirlenmiştir.

Çocuk işçiliği geçmiş demografik, ekonomik ve sosyo kültürel etmenlerin karşılıklı etkileşim içinde olduğu bir sorundur: 1) Ailelerin çocukların çalışmasında bir sakınca görmemesi, hatta çocuklarının sağlayacağı gelire muhtaç durumda olması çocuklarının gelişimini destekleme konusunda onları güçsüz kılmaktadır. 2) Toplumsal düzeyde bakıldığında da çocuk işçiliği ile ilgili benzer bir duyarsızlık gözlenmektedir. 3) Çalışan çocuklar konusunda yetki ve sorumluluk sahibi kuruluşların hizmetleri ise yetersiz kalmaktadır. Gerek yönetim anlayışları, gerek kaynakların kısıtlı olması, gerekse hizmetlerin planlanması konusunda sıkıntılar yaşanmaktadır. Ortaklıklar ve işbirliği anlayışı gelişmemiştir. Farklı kurumların birbirini destekler nitelikte hizmet sunmaması kaynakların verimsiz kullanılmasına yol açmaktadır. Hızlı nüfus artışı, yoğun göç hareketleri, dağınık yerleşmeler planlamayı ve kaynak tahsislerini zorlaştırmaktadır.



Bu proje Avrupa Birliđi ve Türkiye Cumhuriyeti tarafından finanse edilmektedir.

MANTIKSAL ÇERÇEVE YAKLAŞIMI

ANALİZ AŞAMASI / SORUN ANALİZİ

ÖRNEK

- ❖ Yollar bakımsız
- ❖ **Sürücüler yeteri kadar eğitilmiş değil ve trafik kural ve yönetmelikleri hakkında bilgi sahibi değiller**
- ❖ Trafik polisleri yeterince eğitilmiş değil
- ❖ **Yol yapım standartları ve buna ilişkin denetim yetersiz Trafik kuralları uygulanmıyor**
- ❖ Yüksek sayıda ölümcül ve ağır yaralı ve bunun sonucunda ortaya çıkan sağlık hizmetleri ve diğer ekonomik maliyetler
- ❖ **Yol onarım ve bakımı yapılmıyor**
- ❖ Yollarda meydana gelen yüksek sayıda ciddi trafik kazaları
- ❖ **Sürücü belgesi testlerine ilişkin yasal düzenleme zayıf**
- ❖ Araba kullanmaya ilişkin kurallar kamuoyunda yeterince bilinmiyor
- ❖ **Trafik polisleri yeterince eğitilmiş değil**
- ❖ Trafik polislerinin kaynakları yeterli değil



Bu proje Avrupa Birliği ve Türkiye Cumhuriyeti tarafından finanse edilmektedir.

MANTIKSAL ÇERÇEVE YAKLAŞIMI

ANALİZ AŞAMASI / SORUN ANALİZİ





Bu proje Avrupa Birliđi ve Türkiye Cumhuriyeti tarafından finanse edilmektedir.

MANTIKSAL ÇERÇEVE YAKLAŞIMI

ANALİZ AŞAMASI / SORUN ANALİZİ

ÖRNEK *GÜLLÜHİSAR İSTANBUL'UN BİR SEMTİDİR!*

- İşsizlik,
- **Eđitim düzeyi düşük**
- Altyapı yetersiz,
- **Belediyenin öncelikleri farklı**
- Kanalizasyon şehrin içinden açıkta akıyor ve içme suyu kaynaklarına karışıyor
- **Lastik Fabrikasının arıtma tesisi yok ve atıklar içme suyuna karışıyor**
- Hijyenik içme suyu yok,
- **Salgın hastalık var,**
- Gelir düzeyi düşük,
- **Annelerin çocukları beslenme konusundaki bilgisizliđi (anneler bilinçsiz),**
- Bebek ve çocukların yetersiz beslenmesi,
- **Sađlık ocađı ve klinikler yetersiz,**
- Sađlık hizmetlerine sınırlı erişim,
- **Çocuklara gerekli ve yeterli aşılar yapılamıyor,**
- Kayıtlara göre 0-5 yaş grubundaki bebek ve çocuk ölümleri son bir yıl içinde %10 oranında artmış,
- **Bebek ve çocuklarda görülen enfeksiyon oranları yüksek**



Bu proje Avrupa Birliđi ve Türkiye Cumhuriyeti tarafından finanse edilmektedir.

Grup alıřması: Sorun Analizi





Bu proje Avrupa Birliđi ve Türkiye Cumhuriyeti tarafından finanse edilmektedir.

TEŐEKKÜR EDERİZ. Yarın «Hedefler ve Strateji Analizi ile devam edeceđiz.

çalışmanın

geleceđi

**iKG
PRO**

İNSAN KAYNAKLARININ
GELİŐTİRİLMESİ
PROGRAM OTORİTESİ

WEglobal



T.C. ÇALIŐMA VE
SOSYAL GÜVENLİK BAKANLIđI



Bu proje Avrupa Birliđi ve Trkiye Cumhuriyeti tarafından finanse edilmektedir.

MANTIKSAL ÇERÇEVE YAKLAŞIMI

ANALİZ AŞAMASI / HEDEF ANALİZİ

Gelecekte olması istenen durumun gerçekleştirilmesi için potansiyel çözümlerin analiz edilmesidir.





Bu proje Avrupa Birliđi ve Türkiye Cumhuriyeti tarafından finanse edilmektedir.

MANTIKSAL ÇERÇEVE YAKLAŞIMI

ANALİZ AŞAMASI / HEDEF ANALİZİ

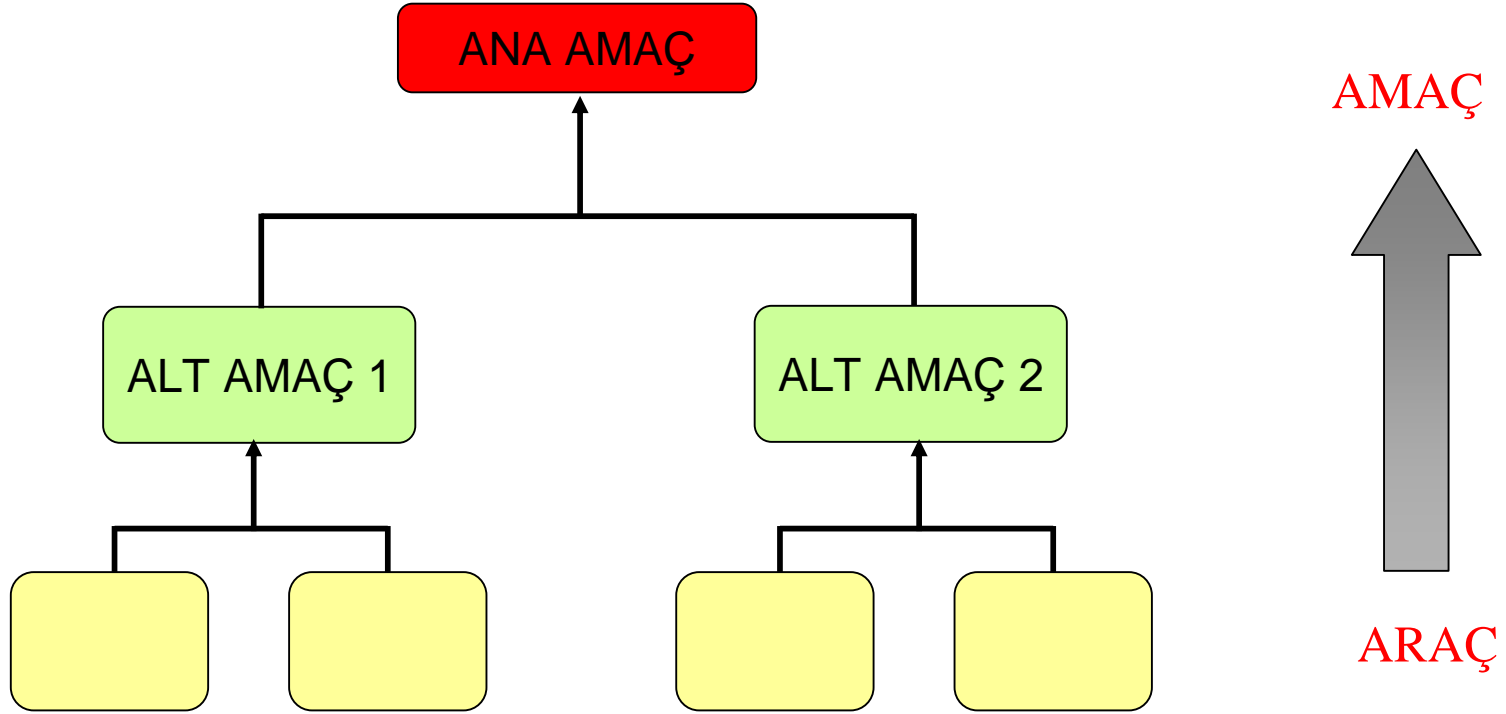
- ❖ Sorun ağacındaki sorunlar **pozitif** olarak yeniden ifade edilir.
- ❖ Sorun ağacıyla karşılaştırılır ve başarılması gerekenler yeniden ifade edilir.
- ❖ **Araç-amaç** ilişkisi kurulur.
- ❖ Gerçekçilik ve yapılabirlik vardır.
- ❖ Hedefler arasındaki mantıksal ilişki kurulur



Bu proje Avrupa Birliđi ve Trkiye Cumhuriyeti tarafından finanse edilmektedir.

MANTIKSAL ÇERÇEVE YAKLAŞIMI

ANALİZ AŞAMASI / HEDEF ANALİZİ





Bu proje Avrupa Birliği ve Türkiye Cumhuriyeti tarafından finanse edilmektedir.

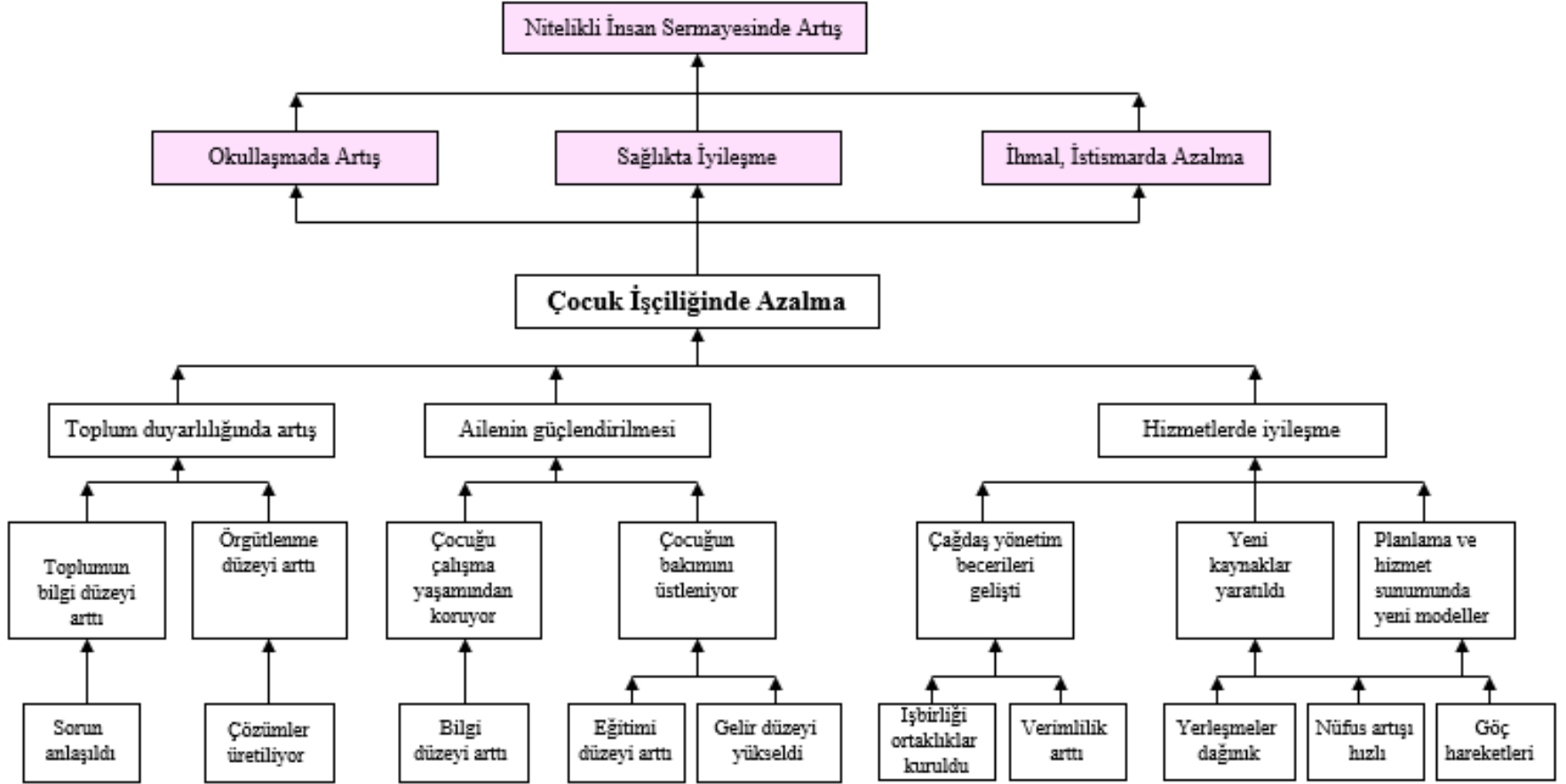
Hedef Analizi (ÖRNEK)





Bu proje Avrupa Birliği ve Türkiye Cumhuriyeti tarafından finanse edilmektedir.

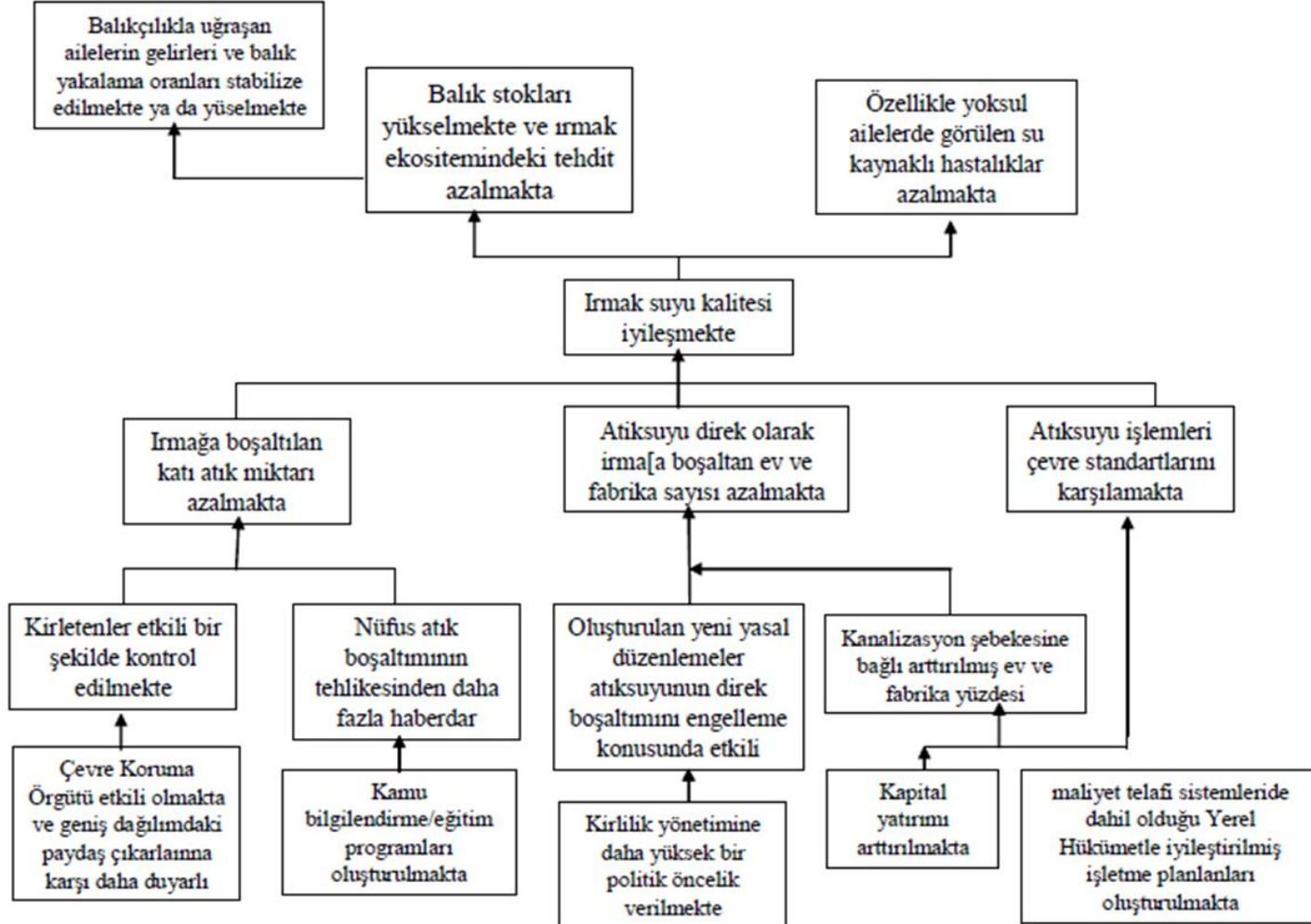
Çocuk İşçiliği: Hedef Analizi –Örnek





Bu proje Avrupa Birliği ve Türkiye Cumhuriyeti tarafından finanse edilmektedir.

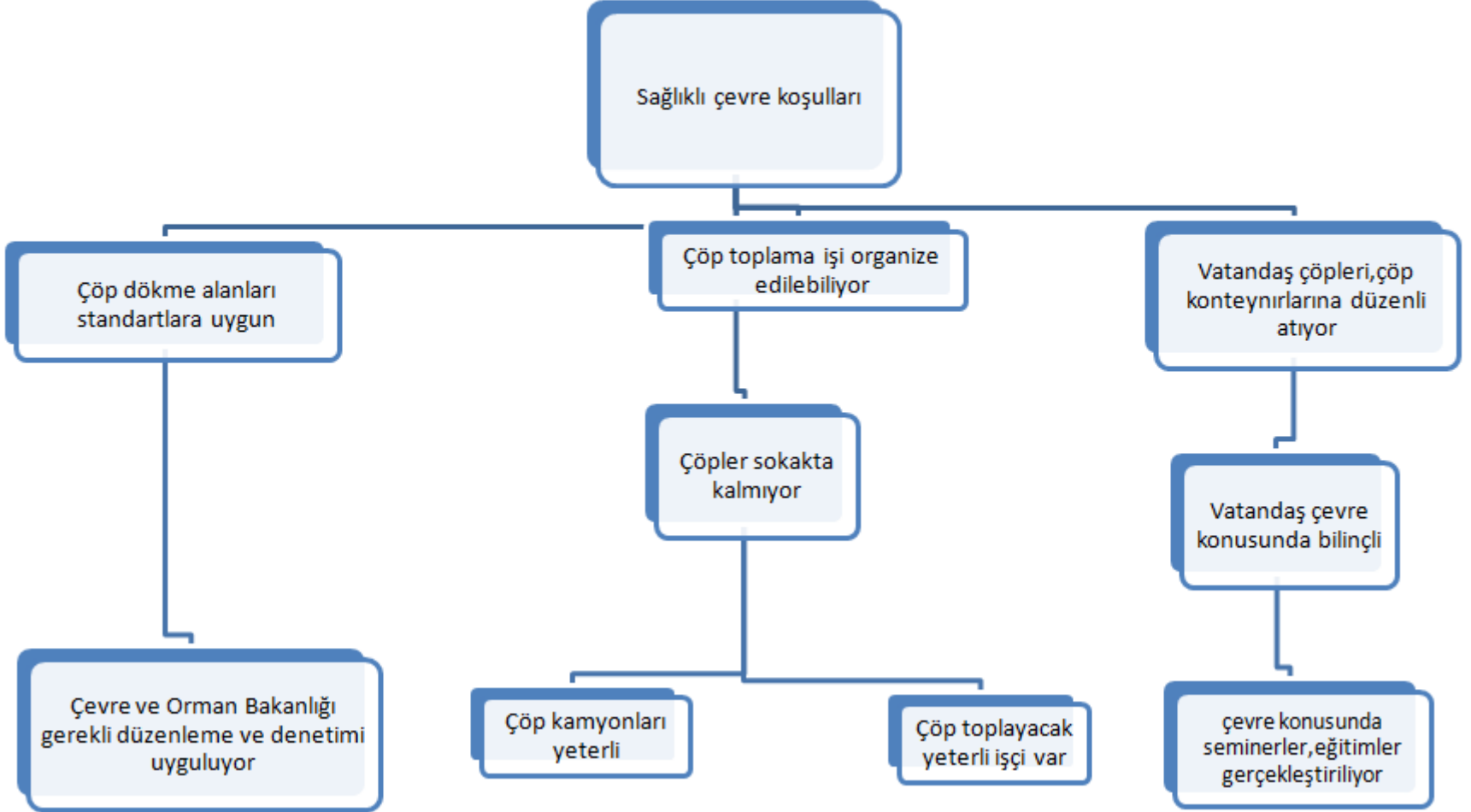
Hedef ağacı – ırmak kirliliği





Bu proje Avrupa Birliđi ve Türkiye Cumhuriyeti tarafından finanse edilmektedir.

HEDEF ANALİZİ





Bu proje Avrupa Birliği ve Türkiye Cumhuriyeti tarafından finanse edilmektedir.

MANTIKSAL ÇERÇEVE YAKLAŞIMI

ANALİZ AŞAMASI / HEDEF ANALİZİ





Bu proje Avrupa Birliđi ve Türkiye Cumhuriyeti tarafından finanse edilmektedir.

Grup alıřması:Hedef Analizi





Bu proje Avrupa Birliđi ve Türkiye Cumhuriyeti tarafından finanse edilmektedir.

MANTIKSAL ÇERÇEVE YAKLAŞIMI

ANALİZ AŞAMASI / STRATEJİ ANALİZİ

Hedef ağacındaki aynı türden hedef kümelerine **stratejiler** denir.

Strateji Analizi;

Ulaşılmak istenen hedeflere erişmede kullanılacak müdahale yöntemlerini belirleme sürecidir.





Bu proje Avrupa Birliđi ve Trkiye Cumhuriyeti tarafından finanse edilmektedir.

MANTIKSAL ÇERÇEVE YAKLAŞIMI

ANALİZ AŞAMASI / STRATEJİ ANALİZİ

- ❖ Bu aşama, kendi kapasitemizi tanıdığımız ve tanımladığımız aşamadır.
- ❖ Yeteneklerimizi, gücümüzü, güçsüz yanlarımızı ortaya koymamız gerekir.

Amac:

- ❖ Proje uygulanması için uygun stratejiyi seçmek



Bu proje Avrupa Birliđi ve Trkiye Cumhuriyeti tarafından finanse edilmektedir.

MANTIKSAL ÇERÇEVE YAKLAŞIMI

ANALİZ AŞAMASI / STRATEJİ ANALİZİ

- ❖ Hedef ağacının üzerine kurulur.
- ❖ Uygulama açısından en öncelikli ve yapılabilir olan hedefe ulaşmak için bir strateji seçilmelidir.
- ❖ Hedef ağacından arzu edilmeyen hedefleri elenir.
- ❖ Bir proje oluşturacak alternatif stratejiler belirlenir.
- ❖ En uygun bir veya birden fazla strateji tespit edilir.
- ❖ Projenin Genel Amacı ve Proje Amacı net olarak ifade edilerek projenin kapsamı belirlenir.



Bu proje Avrupa Birliđi ve Türkiye Cumhuriyeti tarafından finanse edilmektedir.

MANTIKSAL ÇERÇEVE YAKLAŞIMI

ANALİZ AŞAMASI / STRATEJİ ANALİZİ

Dikkat edilmesi gerekli noktalar:

- ❖ İlgililik / Program önceliklerine uygunluk
- ❖ Maliyetler
- ❖ Farklı Paydaşların Bakış Açıları
- ❖ Faydaların Zaman Perspektifi
- ❖ Mevcut Kaynaklar
- ❖ Mevcut Potansiyel ve Kapasiteler
- ❖ Politik Yapılabilirlik
- ❖ Verimlilik ve Etkinlik
- ❖ Sosyal – Kültürel Kabul Edilebilirlik
- ❖ Teknik Uygulanabilirlik
- ❖ Eşitsizliklerin (Kadın-Erkek) Giderilmesine Katkısı
- ❖ Diğer Projeleri Tamamlayıcılık
- ❖ Aciliyet

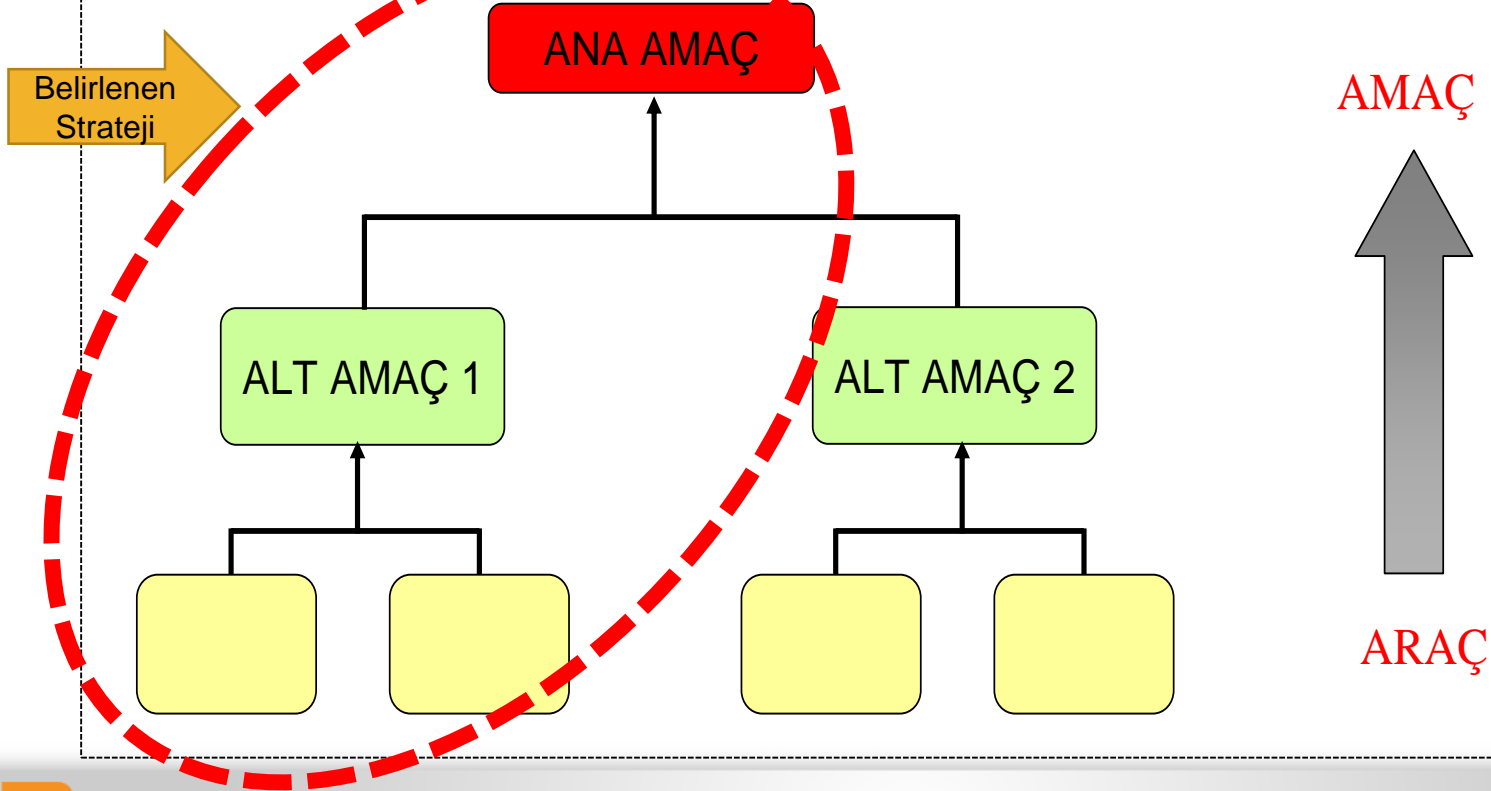




Bu proje Avrupa Birliği ve Türkiye Cumhuriyeti tarafından finanse edilmektedir.

MANTIKSAL ÇERÇEVE YAKLAŞIMI

ANALİZ AŞAMASI / STRATEJİ ANALİZİ





Bu proje Avrupa Birliđi ve Türkiye Cumhuriyeti tarafından finanse edilmektedir.

GZFT (SWOT)ANALİZİ

- ❖ GZFT (SWOT) analizi; kurum/işletme/kuruluşların kendilerini tanımaları ve güçlerini tarafsız olarak değerlendirebilmeleri için kullanılan bir analiz yöntemidir.
- ❖ Kurumların güçlü yanları ve zayıf yanları ile işletmenin dış çevresindeki fırsatlar ve tehditler sıralanarak durum analizi yapılır ve karar verilir.





Bu proje Avrupa Birliđi ve Trkiye Cumhuriyeti tarafından finanse edilmektedir.

GZFT (SWOT) ANALİZİ

GZFT analizi kurumumuz ile yakından ilgili ve dođrudan etkileyebilecek unsurları irdeler.

- ❖Gçl Yanlar (Dođrudan sizinle ilgili)
- ❖Zayıf Yanlar (Dođrudan sizinle ilgili)
- ❖Fırsatlar (Dıřarıdan gelebilecek)
- ❖Tehditler (Dıřarıdan gelebilecek)



Bu proje Avrupa Birliği ve Türkiye Cumhuriyeti tarafından finanse edilmektedir.

Geliştirilecek

Önlem alınacak

Kendimizle ilgili

Strenghts (Güçlü yanlar)

- Güçlü bir marka ismi,
- Pazar payı
- İyi bir ün
- Vasıflı çalışanlar
- Pazarlama deneyimi ve yetenek
-

Weaknesses (Zayıf yanlar)

- Düşük pazar payı veya pazar payı olmaması
- Marka olmamak
- Üretimde deneyimsiz olmak

Dış çevreyle ilgili

Opportunities (Fırsatlar)

- Büyüyen pazar
- Artan tüketim
- Dış ticarete sağlanan kolaylıklar
- Firmanın işine yarayacak toplumsal değişimler.

Threats (Tehditler)

- Rakipler
- Hükümet politikaları, vergiler, kanunlar v.s.
- Firma yararına olmayan toplumsal değişiklikler.
- Beklenmedik mevsimsel değişimler (iş olumsuz etkileyebilecek)



Bu proje Avrupa Birliđi ve Türkiye Cumhuriyeti tarafından finanse edilmektedir.

MEVCUT DURUM ANALİZİ



PORTER'IN BEŞ GÜÇ ANALİZİ

Porter'ın Beş Kuvveti, sektördeki rekabet yoğunluđunu deđerlendirmek için kullanılan stratejik bir analitik araçtır. Sektördeki güç dengesini deđerlendirmek için de kullanılabilir. Ünlü strateji gurusu Michael Porter tarafından geliştirilen analiz içinde bulunduđunuz ortamda daha dikkatli olmanıza yardım ederek, işletmeniz veya şirketiniz için daha sağlıklı kararlar almanıza imkan sağlar. Bu beş gücü belirleyerek doğru bir stratejiye varabilir ve uzun vadeli hedefleri deđerlendirebilirsiniz.



SEDA BAŞDOĐAN TAŞKIN
MARKETER



Bu proje Avrupa Birliđi ve Trkiye Cumhuriyeti tarafından finanse edilmektedir.

PORTER 5 GÇ ANALİZİ

❖ Micheal Everett Porter

❖ Şirketlerin ya da blgelerin nasıl rekabetçilik avantajı edebileceđi konusunda çalıřmalar yapmıřtır.



Bu proje Avrupa Birliđi ve Trkiye Cumhuriyeti tarafından finanse edilmektedir.

PORTER 5 GÇ ANALİZİ

- ❖ Sektrdeki rekabet
- ❖ Yeni giriřimci tehdidi
- ❖ İkame rnlerin tehdidi
- ❖ Tedarikilerin gc
- ❖ Alıcılardan gc



Bu proje Avrupa Birliđi ve Türkiye Cumhuriyeti tarafından finanse edilmektedir.

PORTER 5 GÜÇ ANALİZİ

❖ Sektördeki rekabet

Rakiplerin;

- Sayısı
- Pazar payları
- Ürün/hizmet kaliteleri
- Tüketici fiyatları
- Dağıtım ağları



Bu proje Avrupa Birliđi ve Türkiye Cumhuriyeti tarafından finanse edilmektedir.

PORTER 5 GÜÇ ANALİZİ

❖ Yeni girişimci tehdidi

Porter'e göre giriş engelleri;

- Arz yönlü ölçek ekonomisi
- Talep yönlü ölçek faydaları
- Sermaye ihtiyacı
- Dağıtım kanallarına eşitsiz erişim
- Kısıtlayıcı devlet politikaları
- Müşteri deđiştirme maliyetleri



Bu proje Avrupa Birliđi ve Trkiye Cumhuriyeti tarafından finanse edilmektedir.

PORTER 5 GÇ ANALİZİ

❖ İkame rnler

- İřlevleri bakımından benzer faydalar sađlayan rnlerdir. (Kırmızı et, balık, tavuk gibi)
- İkame rnler, sektrdeki rnlerle fiyat-performans aısından yarıřarak rekabetin yođunluđunu etkilerler.



Bu proje Avrupa Birliđi ve Türkiye Cumhuriyeti tarafından finanse edilmektedir.

PORTER 5 GÜÇ ANALİZİ

❖ Tedarikçilerin Pazarlık Gücü

- Tedarikçi olarak öne çıkmış bazı şirketlerin olması
- Tedarik edilen ürünün ikamesinin olması
- Tedarikçilerin sektöre entegre olma niyeti



Bu proje Avrupa Birliđi ve Türkiye Cumhuriyeti tarafından finanse edilmektedir.

PORTER 5 GÜÇ ANALİZİ

❖ Alıcıların Pazarlık Gücü

- Alıcının ürün hakkında yetersiz bilgiye sahip olması
- Tedarikçi sayısının fazlalığı
- Tedarikçilerin karlılığı yüksek ise, alıcının geriye entegrasyonla sektöre girmesi



Bu proje Avrupa Birliđi ve Trkiye Cumhuriyeti tarafından finanse edilmektedir.

DEGER ZİNCİRİ

Deger Zinciri; retim fikrinden satis sonrasına dek uzanan sreci, her asamasında ynetmek ve her kademedede artan katma degerden daha ok pay almayı anlatır.



Bu proje Avrupa Birliği ve Türkiye Cumhuriyeti tarafından finanse edilmektedir.

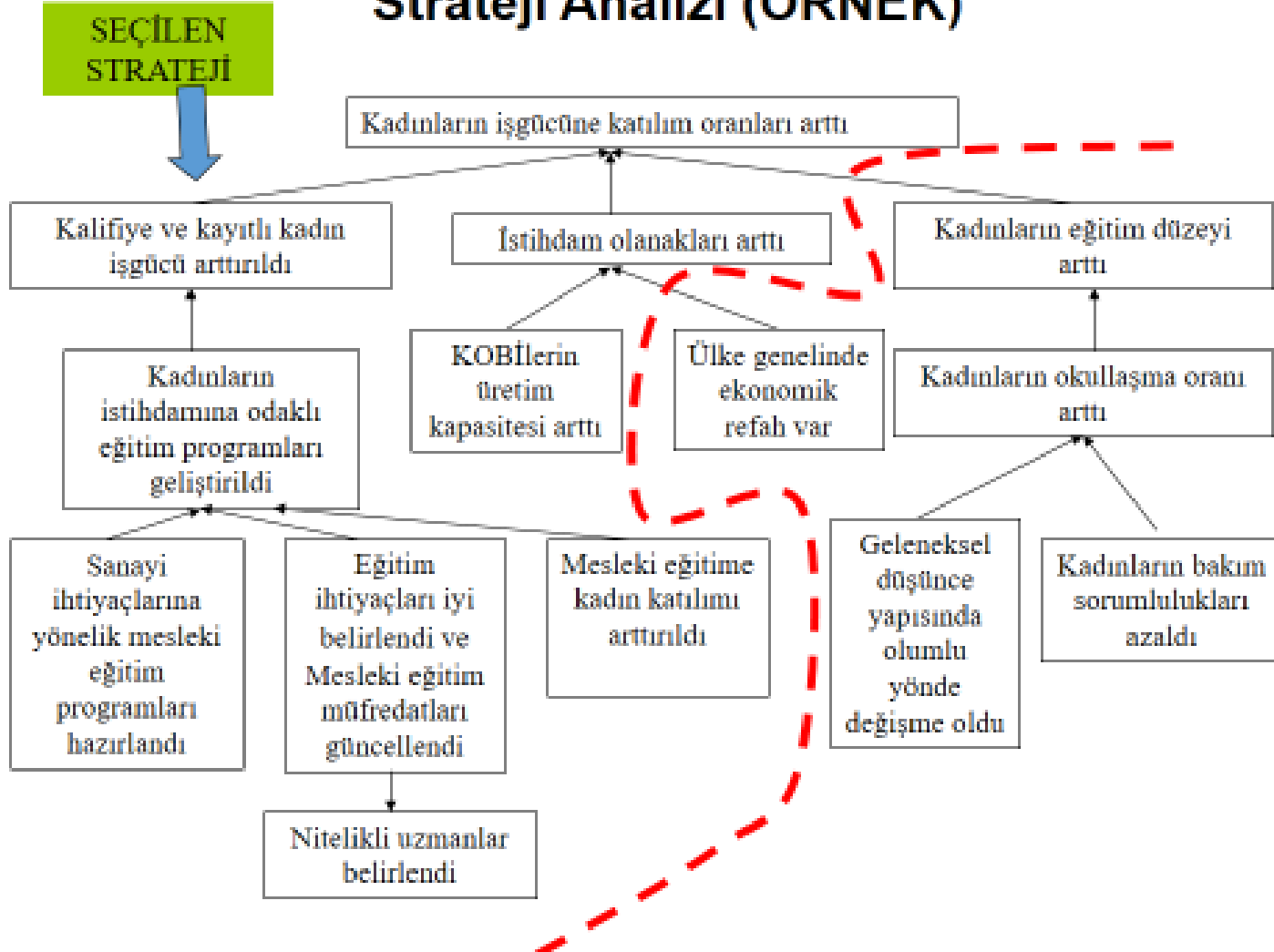
Değer Zinciri Analizi





Bu proje Avrupa Birliği ve Türkiye Cumhuriyeti tarafından finanse edilmektedir.

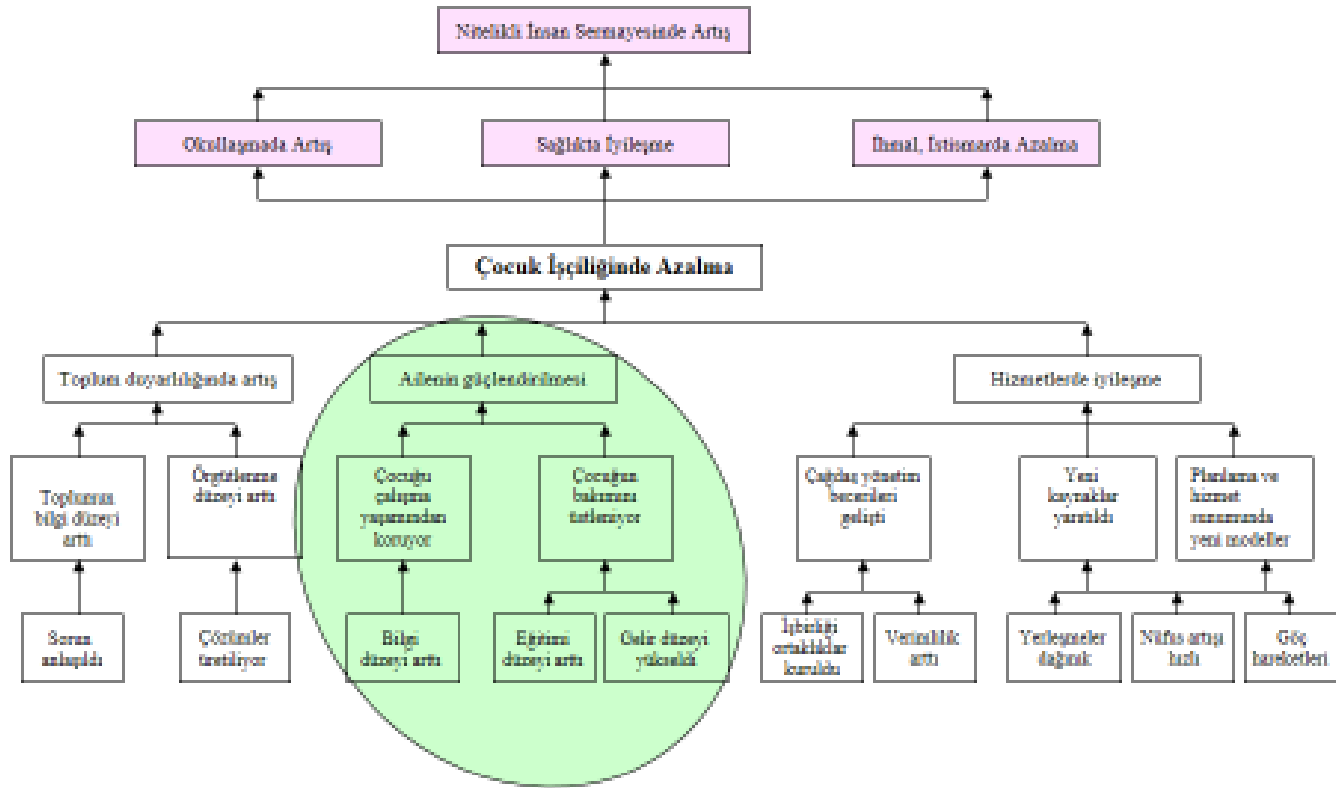
Strateji Analizi (ÖRNEK)





Bu proje Avrupa Birliği ve Türkiye Cumhuriyeti tarafından finanse edilmektedir.

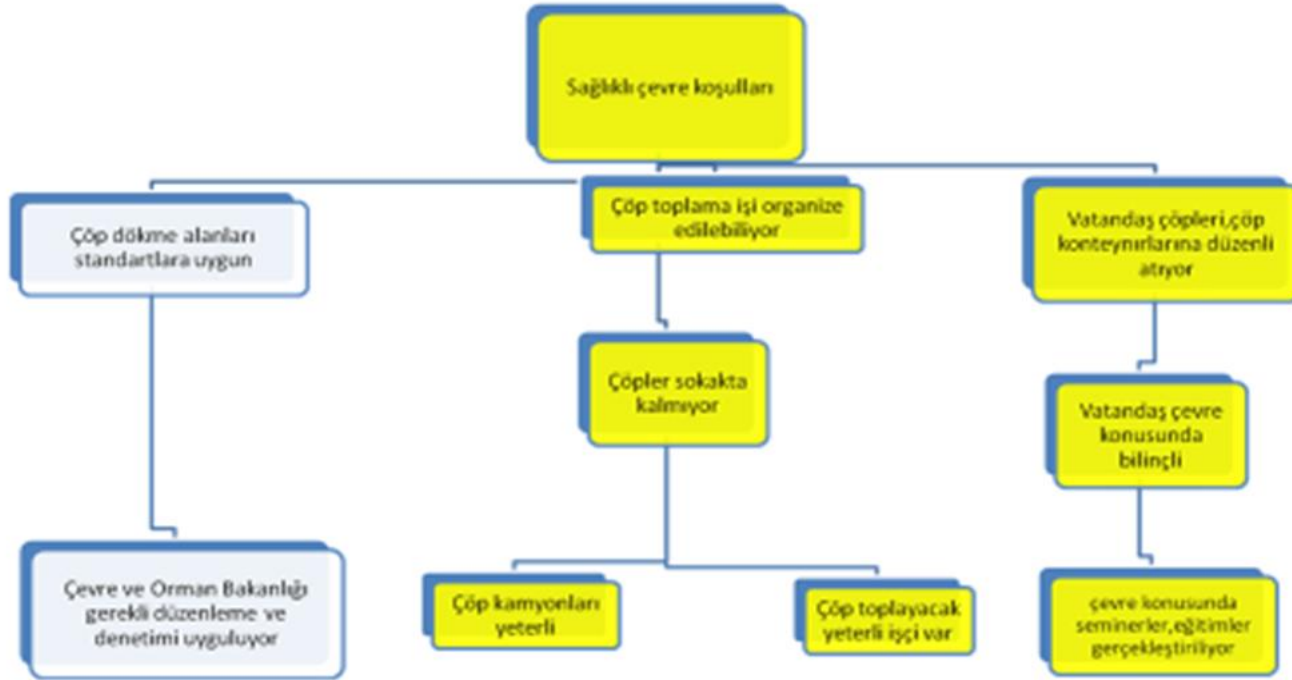
Çocuk İşçiliği: Strateji Analizi





Bu proje Avrupa Birliđi ve Türkiye Cumhuriyeti tarafından finanse edilmektedir.

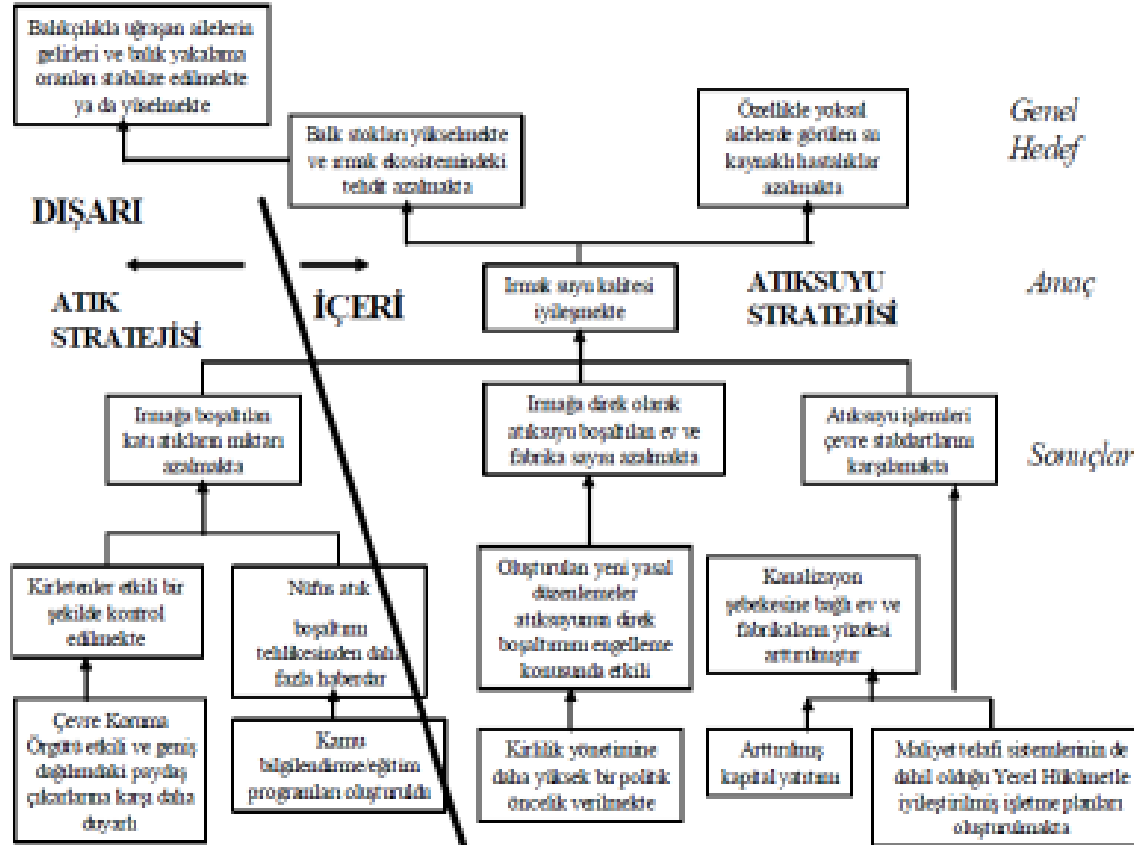
STRATEJİ ANALİZİ





Bu proje Avrupa Birliği ve Türkiye Cumhuriyeti tarafından finanse edilmektedir.

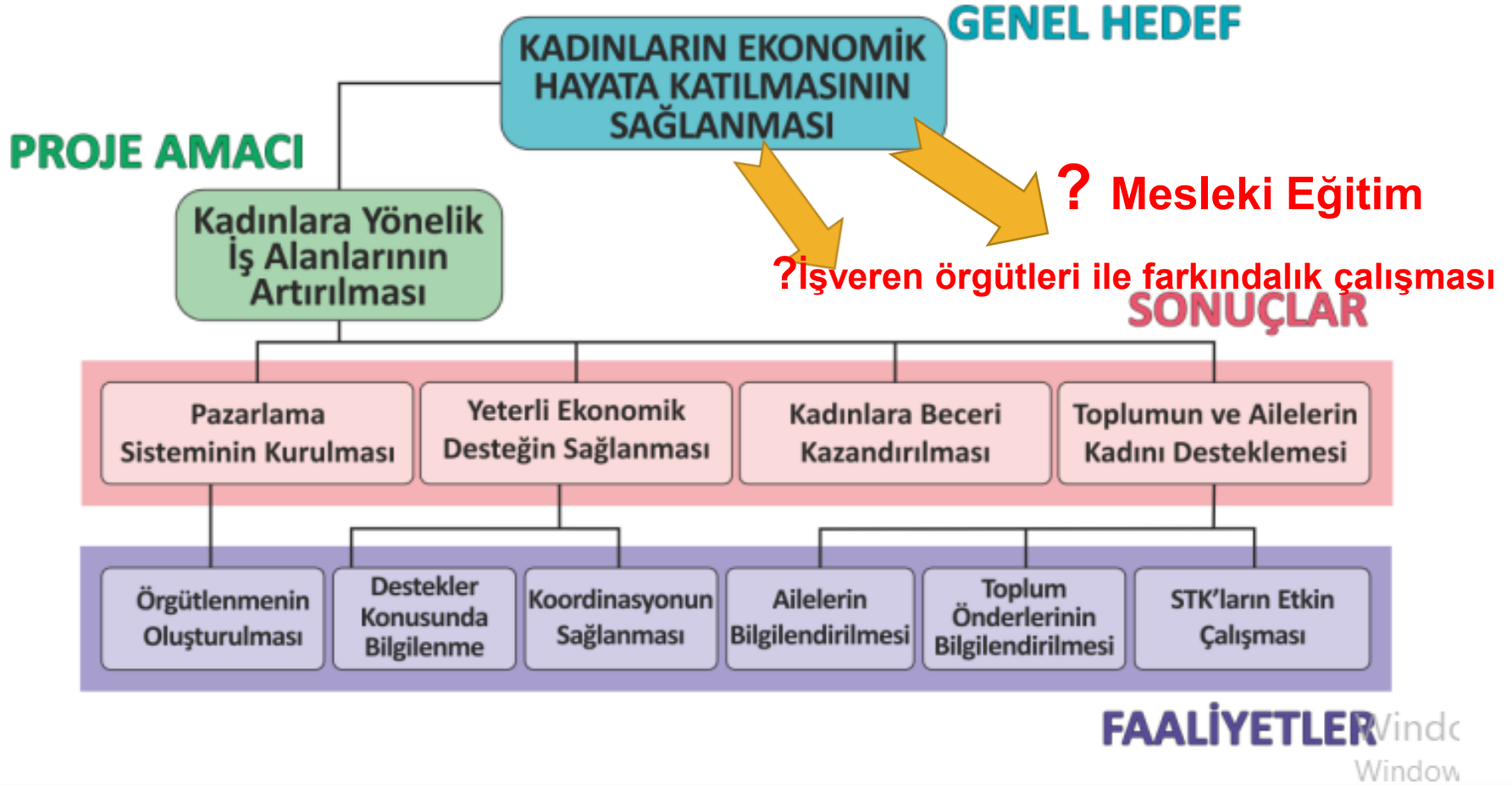
Strateji Seçimi





Bu proje Avrupa Birliği ve Türkiye Cumhuriyeti tarafından finanse edilmektedir.

Strateji Analizi : Örnek





Bu proje Avrupa Birliđi ve Trkiye Cumhuriyeti tarafından finanse edilmektedir.

Grup alıřması:Strateji Analizi





Bu proje Avrupa Birliđi ve Trkiye Cumhuriyeti tarafından finanse edilmektedir.

MANTIKSAL EREVE YAKLAŐIMI





Bu proje Avrupa Birliđi ve Türkiye Cumhuriyeti tarafından finanse edilmektedir.

MANTIKSAL ÇERÇEVE YAKLAŞIMI

ANALİZ AŞAMASI

Mevcut Durum Analizi

Paydaş Analizi

Sorun Analizi

Hedef Analizi

Strateji Analizi

PLANLAMA AŞAMASI

Mantıksal çerçeve matrisinin hazırlanması

Faaliyet planlaması

Bütçe



Bu proje Avrupa Birliđi ve Trkiye Cumhuriyeti tarafından finanse edilmektedir.

MANTIKSAL ÇERÇEVE YAKLAŞIMI

PLANLAMA AŞAMASI

1. Mantıksal çerçeve matrisinin hazırlanması
2. **Faaliyet planlaması:** Faaliyetlerin sırasının ve birbirlerine bağlarının tespit edilmesi, sürelerinin belirlenmesi, kilometre taşlarının tespit edilmesi ve sorumlulukların dağıtılması
3. **Bütçeleme:** Faaliyet planından hareketle girdilerin belirlenmesi ve bütçenin hazırlanması



Bu proje Avrupa Birliđi ve Trkiye Cumhuriyeti tarafından finanse edilmektedir.

MANTIKSAL ÇERÇEVE YAKLAŞIMI

MANTIKSAL ÇERÇEVE YAKLAŞIMI

Paydaş ve sorun analizi, hedef belirleme ve strateji seçimi aşamalarını içeren analitik süreç

MANTIKSAL ÇERÇEVE MATRİSİ

Hedeflerin, bunlara nasıl ulaşılabileceğinin ve potansiyel risklerin analizi ve analitik sürecin (MÇY) “Çıktısı”



Bu proje Avrupa Birliđi ve Türkiye Cumhuriyeti tarafından finanse edilmektedir.

MANTIKSAL ÇERÇEVE YAKLAŞIMI

PLANLAMA AŞAMASI/MANTIKSAL ÇERÇEVE MATRİSİ

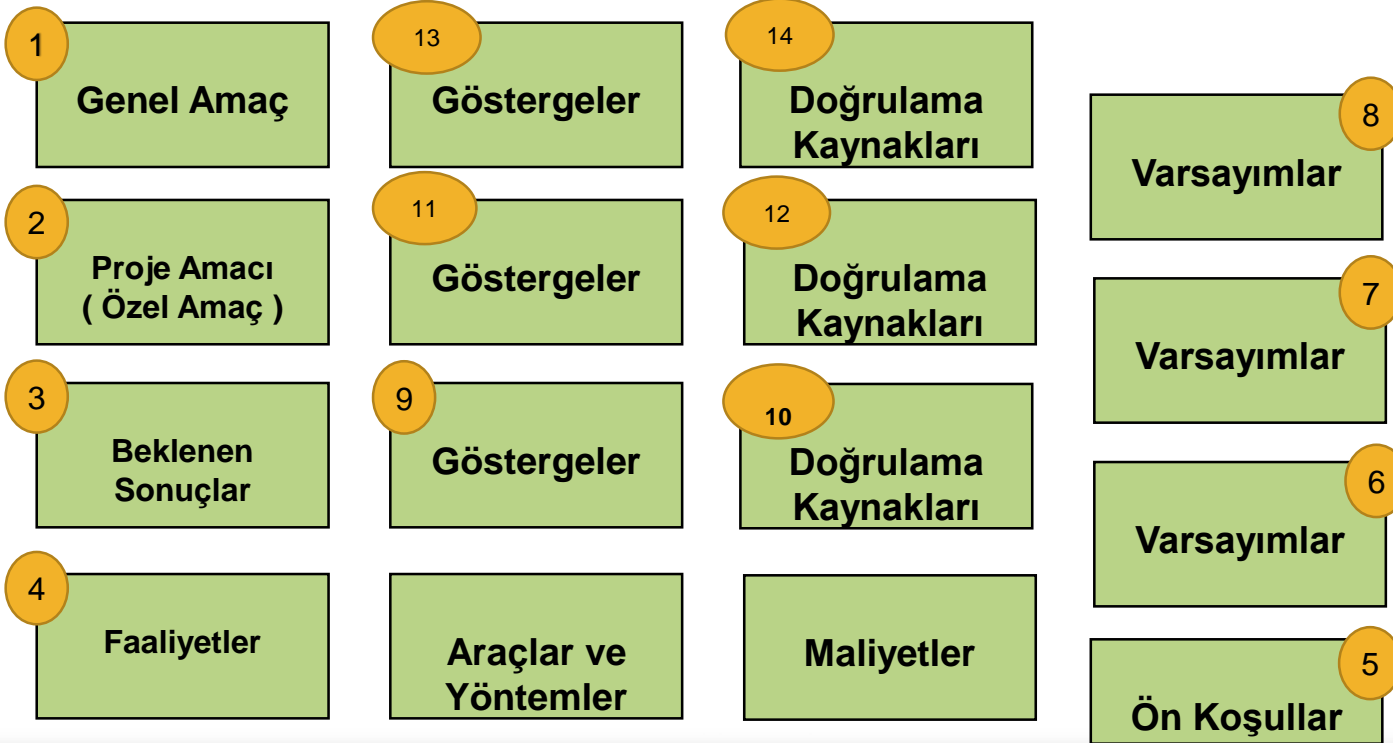
- ❖ Proje veya programın hedeflerinin sistematik olarak ve mantıksal tutarlılık içinde verilmesi
- ❖ Deđişik düzeyler arasında nedensellik bađının kurulması
- ❖ Hedeflerin gerçekleştirilip gerçekleştirilmediđinin kontrolü
- ❖ Proje dışında hangi faktörlerin projenin başarısını etkileyebileceđinin görülmesi



Bu proje Avrupa Birliđi ve Türkiye Cumhuriyeti tarafından finanse edilmektedir.

MANTIKSAL ÇERÇEVE YAKLAŞIMI

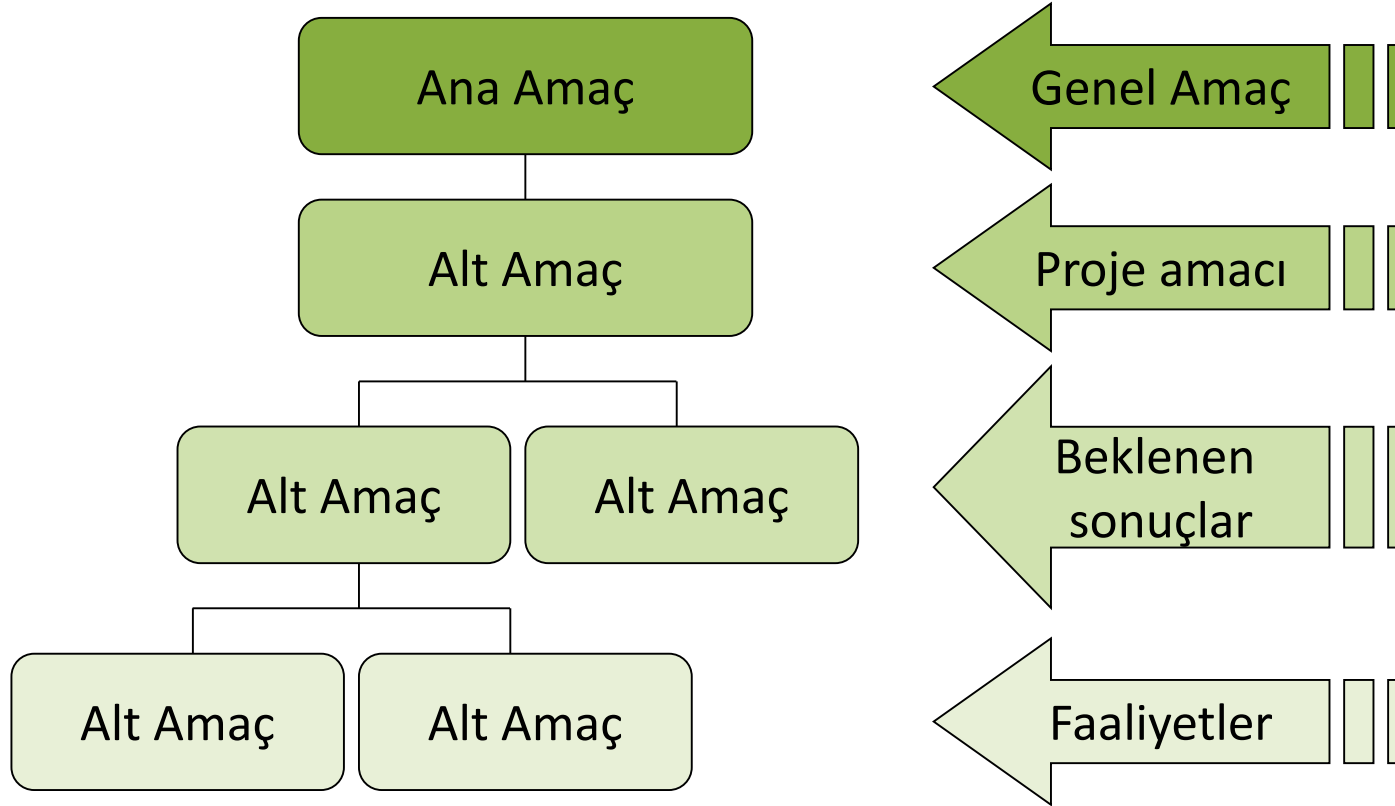
PLANLAMA / MANTIKSAL ÇERÇEVE MATRİSİ





Bu proje Avrupa Birliđi ve Türkiye Cumhuriyeti tarafından finanse edilmektedir.

STRATEJİ ANALİZİNDEN MANTIKSAL ÇERÇEVEYE

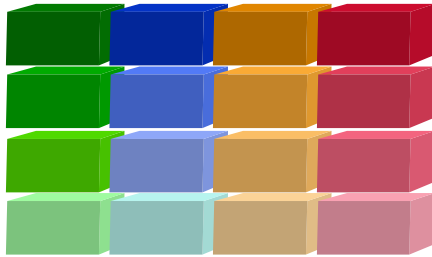




Bu proje Avrupa Birliđi ve Türkiye Cumhuriyeti tarafından finanse edilmektedir.

MANTIKSAL ÇERÇEVE YAKLAŞIMI

PLANLAMA / MANTIKSAL ÇERÇEVE MATRİSİ



GENEL AMAÇ

Projenin doğrudan hedefini aşan, daha geniş kapsamlı üst amaç

Örnek:

“ bölgesinde sosyo-ekonomik kalkınmanın sağlanmasına katkı sağlamak.

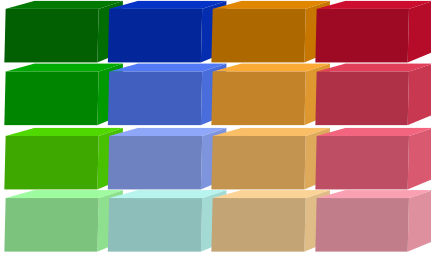


Bu proje Avrupa Birliği ve Türkiye Cumhuriyeti tarafından finanse edilmektedir.

MANTIKSAL ÇERÇEVE YAKLAŞIMI

PLANLAMA / MANTIKSAL ÇERÇEVE MATRİSİ

PROJE AMACI / ÖZEL AMAÇ



- ❖ Projenin gerçekleştirilmesiyle ulaşılabilecek olan ve hedef grup üzerindeki faydalı etkilerin proje bittikten sonra da sürmesi beklenen durumu !
- ❖ Genel hedefe göre çok daha iyi, net tanımlanmış ve ulaşılabilir bir hedef olmalıdır.

Örnek:

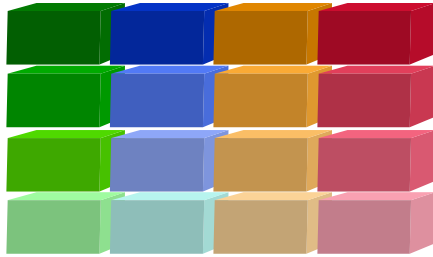
“ ilinde organize sanayi sitesinin kapasitesinin artırılmasını sağlamak.”



Bu proje Avrupa Birliđi ve Türkiye Cumhuriyeti tarafından finanse edilmektedir.

MANTIKSAL ÇERÇEVE YAKLAŞIMI

PLANLAMA / MANTIKSAL ÇERÇEVE MATRİSİ



BEKLENEN SONUÇLAR

Bir araya geldiklerinde proje amacının gerçekleştirilmesini sağlayan faaliyetlerin “sonuçları / çıktılarıdır”.

Alt projecikler ya da alt hedefler !

Örnek:

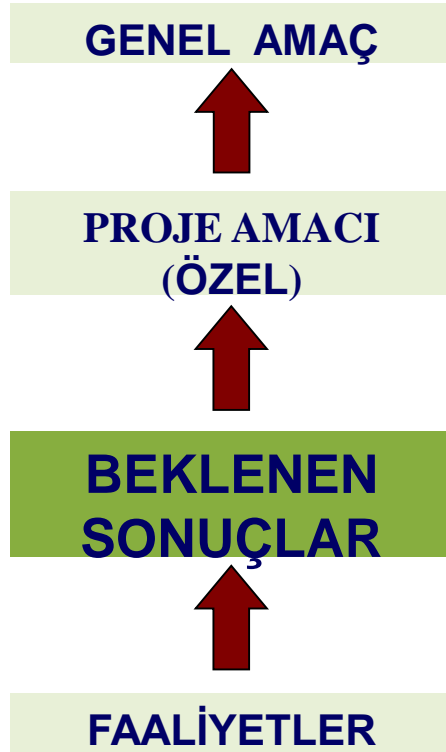
- S-1: Genişleme planlarının çıkarıldı
- S-2: Mevcut altyapının iyileştirildi
- S-3: İnsan kaynaklarının geliştirildi



Bu proje Avrupa Birliđi ve Türkiye Cumhuriyeti tarafından finanse edilmektedir.

MANTIKSAL ÇERÇEVE YAKLAŞIMI

PLANLAMA / MANTIKSAL ÇERÇEVE MATRİSİ



BEKLENEN SONUÇLAR

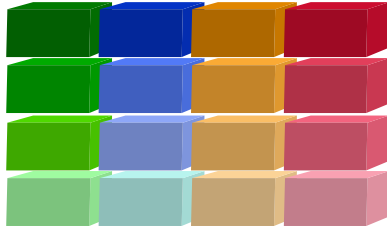
- ❖ Proje süresi içinde ulaşılabilecek kısa vadeli hedeflerdir.
- ❖ Planlanan faaliyetlerin gerçekleştirilmesi sonucunda elde edilen çıktılardır.
- ❖ Her projenin çok sayıda sonucu vardır.
- ❖ Sonuçların toplamı projeyi hedefine götürür.



Bu proje Avrupa Birliđi ve Türkiye Cumhuriyeti tarafından finanse edilmektedir.

MANTIKSAL ÇERÇEVE YAKLAŞIMI

PLANLAMA / MANTIKSAL ÇERÇEVE MATRİSİ



FAALİYETLER

Sonuçları / çıktıları elde etmek için yapılması gereken işler.

Örnek:

Beklenen Sonuç; “Genişleme planlarının çıkarıldı” için faaliyetler;

- ❖ Mevcut kapasitenin değerlendirilmesi
- ❖ Potansiyel genişleme alanlarının tespiti
- ❖ Potansiyel genişleme alanlarına ait planların hazırlanması
- ❖



Bu proje Avrupa Birliđi ve Türkiye Cumhuriyeti tarafından finanse edilmektedir.

FAALİYET	BEKLENEN SONUÇ (YANLIŞ İFADE)	BEKLENEN SONUÇ (DOĐRU İFADE)
... laboratuvar testlerinin yapılması.	Laboratuvar testleri yapıldı.	Kalite seviyesi yüksek ürünlerin geliştirilme ve üretilme olanađı sağlandı
Geri Dönüşüm konusunda bilinçlendirmek için afiş ve broşür basılması	Afiş ve Broşürler basıldı.	Bölge halkında ambalaj atığı farkındalıđı oluşturuldu.
Soğuk hava deposunun kurulması	Soğuk hava deposu kuruldu	Soğuk hava deposunda muhafaza edilen ürünlerin sezon dışında daha yüksek fiyatlardan satışı sağlandı.

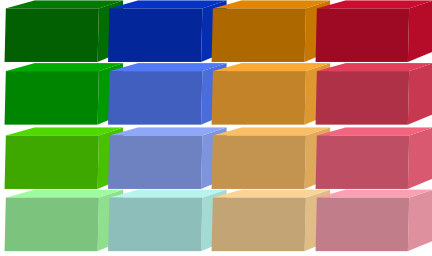


Bu proje Avrupa Birliđi ve Türkiye Cumhuriyeti tarafından finanse edilmektedir.

MANTIKSAL ÇERÇEVE YAKLAŞIMI

PLANLAMA / MANTIKSAL ÇERÇEVE MATRİSİ

BAŞARI GÖSTERGELERİ



- ❖ Proje sona erdiğinde erişilecek durumu yansıtan sayısal ve ölçülebilir açıklamalardır.
- ❖ Proje hedeflerinin gerçekleşip gerçekleşmediğine temel oluşturmaktadır.

Örnek:

Proje başlangıç yılından itibaren 2. yıl sonunda sanayi sitesinde yer alan işletmelerin sayısında % 40 lık artış.



Bu proje Avrupa Birliđi ve Türkiye Cumhuriyeti tarafından finanse edilmektedir.

MANTIKSAL ÇERÇEVE YAKLAŞIMI

PLANLAMA / MANTIKSAL ÇERÇEVE MATRİSİ

BAŞARI GÖSTERGELERİ

Sorulacak Soru:

- ❖ Planlananın (Genel Amaç/Sonuçlar) Amaç/Özel gerçekleşip gerçekleşmediğini nasıl bileceğiz?
- ❖ Başarıyı nasıl doğrulayacağız?





Bu proje Avrupa Birliđi ve Türkiye Cumhuriyeti tarafından finanse edilmektedir.

MANTIKSAL ÇERÇEVE YAKLAŞIMI

PLANLAMA / MANTIKSAL ÇERÇEVE MATRİSİ

BAŞARI GÖSTERGELERİ

Göstergeler aşağıdaki sorulara cevap vermelidir:

- ❖ Nitelik (Ne kadar?)
- ❖ Nicelik (Nasıl bir deđişim?)
- ❖ Hedef grup (Kim?)
- ❖ Zaman (Ne zaman?)
- ❖ Mekan açısından tanımlanmış olmalıdırlar. (Nerede?)



Bu proje Avrupa Birliđi ve Trkiye Cumhuriyeti tarafından finanse edilmektedir.

MANTIKSAL ÇERÇEVE YAKLAŞIMI

PLANLAMA / MANTIKSAL ÇERÇEVE MATRİSİ

Başarı Göstergeleri SMART olmalıdır.





Bu proje Avrupa Birliđi ve Türkiye Cumhuriyeti tarafından finanse edilmektedir.

MANTIKSAL ÇERÇEVE YAKLAŞIMI

PLANLAMA / MANTIKSAL ÇERÇEVE MATRİSİ

BAŞARI GÖSTERGELERİ

- ❖ **SPECIFIC**; Özgün, Belirli , Ölçülmesi istenen şeyi ölçen
- ❖ **MEASURABLE**; Ölçülebilir, Ölçüme olanak sağlayan
- ❖ **ACCEPTED**; Üzerinde uzlaşılan, Uygun, Kabul edilebilir
- ❖ **REALİSTİC**; Gerçekçi, İhtiyaca Uygun
- ❖ **TIMELY**; Süreli, Zamanı Belli, maliyet etkin



Bu proje Avrupa Birliđi ve Türkiye Cumhuriyeti tarafından finanse edilmektedir.

GÖSTERGE

Öğretmenlerin eğitimde bilgisayar kullanımı

Nitelik(Ne?)

Öğretmenlerin “eđitim planlaması” konusunda bilgisayar kullanımının sağlanması

Nicelik (Ne kadar?)

100 ilköğretim öğretmenin “eđitim planlaması” konusunda bilgisayar kullanımının sağlanması

Zaman (Ne Zaman?)

100 ilköğretim öğretmenin Eylül 2022’e kadar eğitim planlaması konusunda bilgisayar kullanımının sağlanması

Yer (Nerede?)

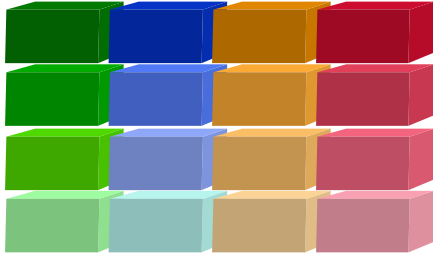
100 ilköğretim öğretmenin Eylül 2022’e kadar X okullarında eğitim planlaması konusunda bilgisayar kullanımının sağlanması



Bu proje Avrupa Birliđi ve Trkiye Cumhuriyeti tarafından finanse edilmektedir.

MANTIKSAL ÇERÇEVE YAKLAŞIMI

PLANLAMA / MANTIKSAL ÇERÇEVE MATRİSİ



DOĐRULAMA KAYNAKLARI

Sayısal ve ölçlebilir göstergelerin kontrol edilme ve dođrulama kaynaklarını belirtir.

rnek:

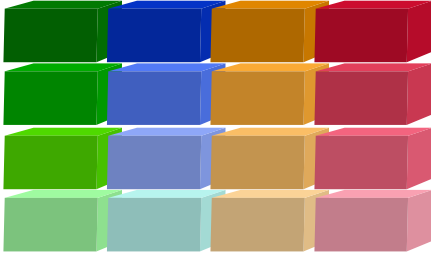
Proje izleme raporları, belediye istatistikleri ve ölçmleri, bađımsız raportrlere hazırlatılacak ara raporlar.



Bu proje Avrupa Birliđi ve Türkiye Cumhuriyeti tarafından finanse edilmektedir.

MANTIKSAL ÇERÇEVE YAKLAŞIMI

PLANLAMA / MANTIKSAL ÇERÇEVE MATRİSİ



VARSAYIMLAR

Projenin doğrudan kontrolü dışında bulunan ancak projenin başarısını önemli ölçüde etkileyecek “dışsal faktörlerdir”.

Örnek:

Bölgenin ve ülkenin ekonomik koşullarında olađanüstü olumsuz koşulların gerçekleşmemesi.



Bu proje Avrupa Birliđi ve Trkiye Cumhuriyeti tarafından finanse edilmektedir.

MANTIKSAL EREVE YAKLAŐIMI

PLANLAMA / MANTIKSAL EREVE MATRİSİ

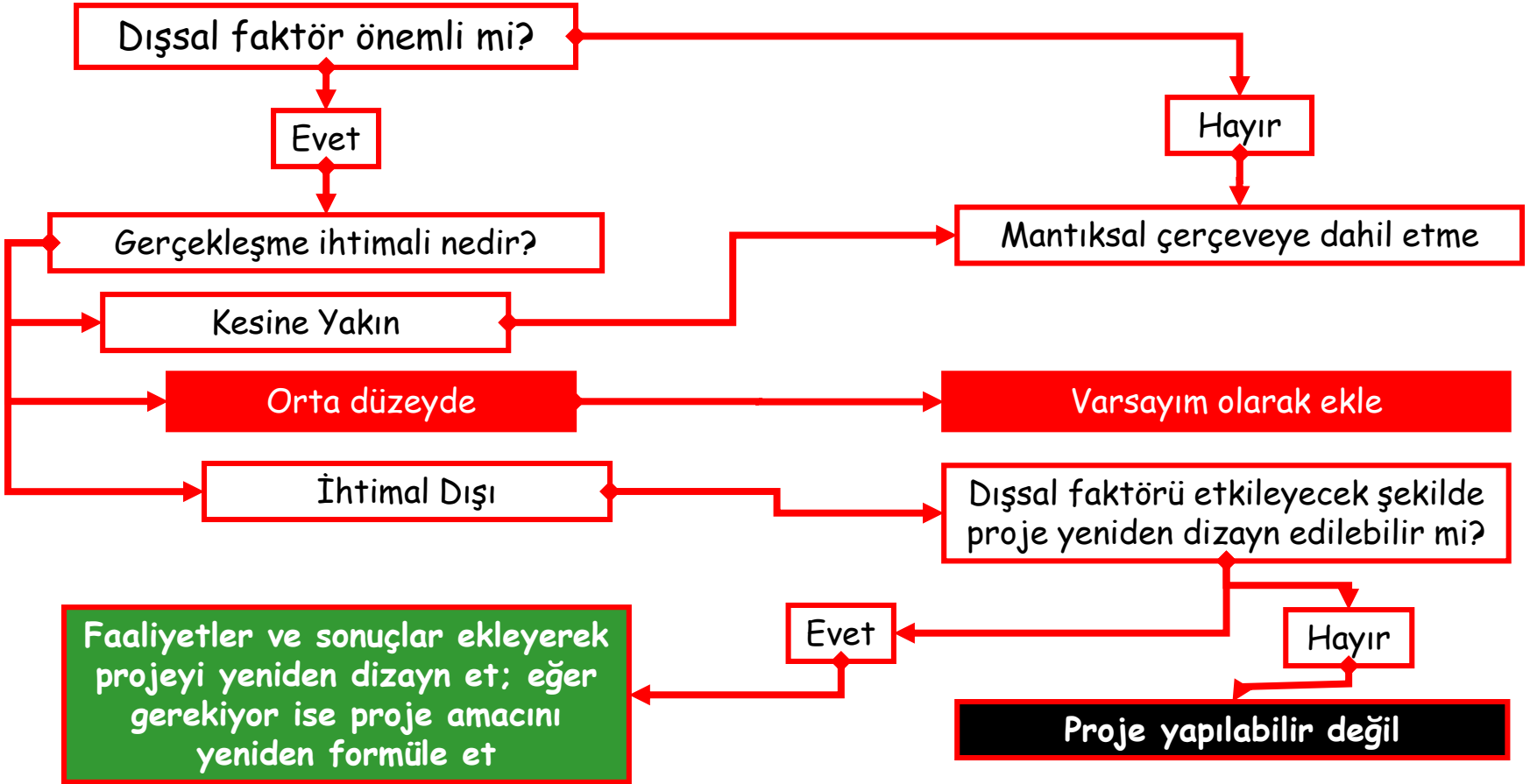
VARSAYIMLAR

Sorulacak Soru:

- ❖ Hangi dıŐsal etmenler projenin kontrol dıŐındadır ve projenin uygulanmasını, projenin yararlarının uzun vadedeki srdrlebilirliđini etkiler?



Bu proje Avrupa Birliği ve Türkiye Cumhuriyeti tarafından finanse edilmektedir.

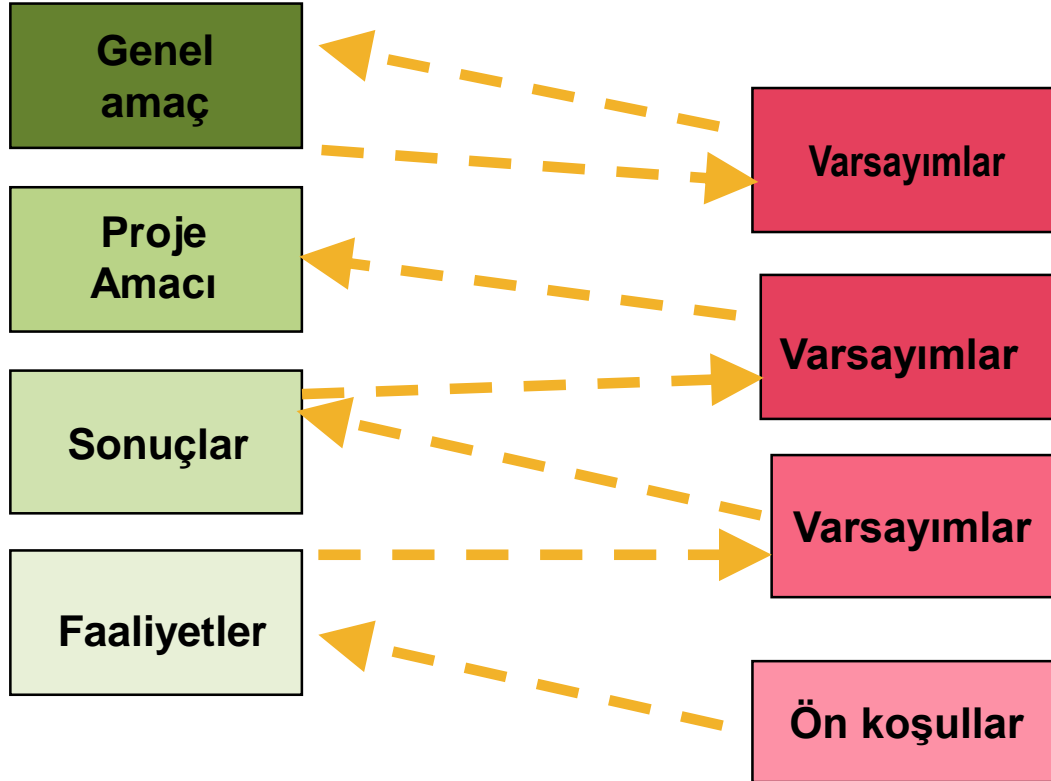




Bu proje Avrupa Birliği ve Türkiye Cumhuriyeti tarafından finanse edilmektedir.

MANTIKSAL ÇERÇEVE YAKLAŞIMI

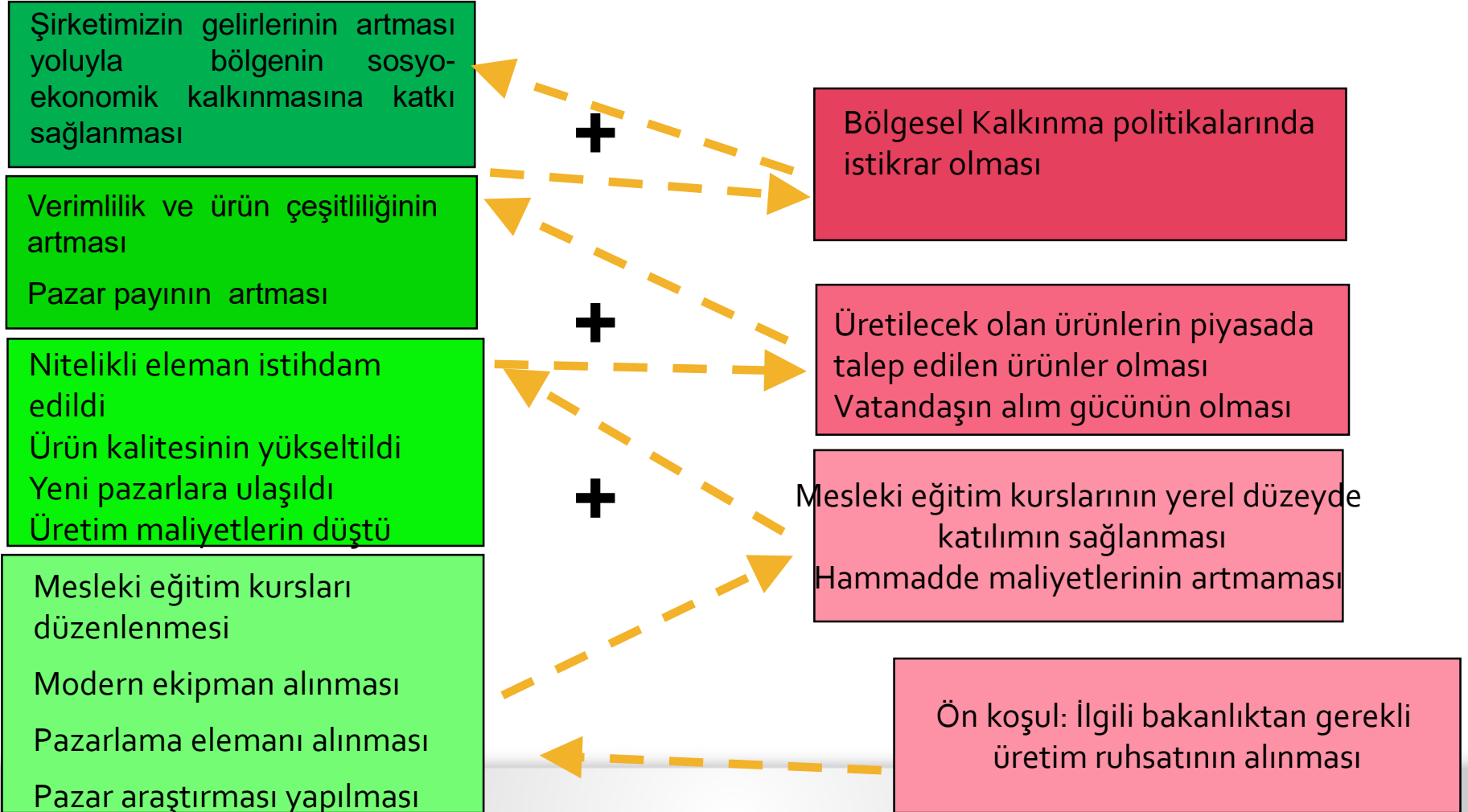
PLANLAMA / MANTIKSAL ÇERÇEVE MATRİSİ





Bu proje Avrupa Birliği ve Türkiye Cumhuriyeti tarafından finanse edilmektedir.

MANTIKSAL ÇERÇEVE YAKLAŞIMI





Bu proje Avrupa Birliđi ve Trkiye Cumhuriyeti tarafından finanse edilmektedir.

MANTIKSAL EREVE YAKLAŐIMI

PLANLAMA / MANTIKSAL EREVE MATRİSİ

N KOŐUL

Faaliyetler başlamadan nce aŐılması gereken koŐullardır.



Bu proje Avrupa Birliđi ve Trkiye Cumhuriyeti tarafından finanse edilmektedir.

MANTIKSAL ÇERÇEVE YAKLAŞIMI

PLANLAMA / MANTIKSAL ÇERÇEVE MATRİSİ

ARAÇLAR VE MALİYETLER

- ❖ **Araçlar;** projenin insan kaynaklarını, ekipman ve malzemelerini oluşturmaktadır.
- ❖ **Maliyetler ise;** proje bütçesine yansıtılan finansal özet bilgiyi ifade etmektedir.



Bu proje Avrupa Birliđi ve Türkiye Cumhuriyeti tarafından finanse edilmektedir.

MANTIKSAL ÇERÇEVE YAKLAŞIMI

PLANLAMA / MANTIKSAL ÇERÇEVE MATRİSİ

Proje Mantığı / Projenin Kapsamı

Eđer- O zaman Nedenselliđi:

Hedef ağacı ařađıdan yukarı okunduđunda řöyle ifade edilebilir;

EĐER uygun **girdiler/ kaynaklar** sağlanırsa, O ZAMAN **faaliyetler** yapılabilir

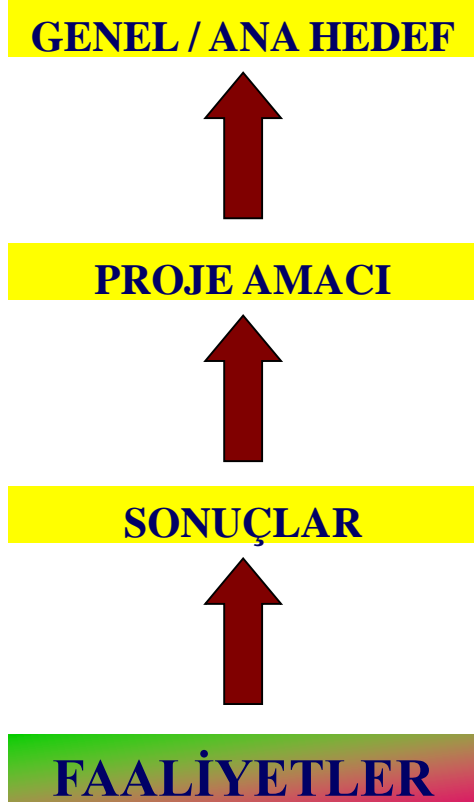
EĐER **faaliyetler** yapılırsa, O ZAMAN **sonuřlar** elde edilir

EĐER **sonuřlar** elde edilirse, O ZAMAN **özel amaca** ulařılır

EĐER **özel amaca** ulařılırsa, O ZAMAN bunun **genel amaca** katkı sağlar.



Bu proje Avrupa Birliği ve Türkiye Cumhuriyeti tarafından finanse edilmektedir.



..... bölgesinde sosyo-ekonomik kalkınmaya katkı sağlanması.



“ ilinde organize sanayi sitesinin kapasitesinin artırılmasını sağlamak”



S-1: Genişleme planlarını çıkarıldı
S-2: Mevcut altyapı iyileştirildi
S-3: İnsan kaynakları geliştirildi



S-1 için faaliyetler: “Genişleme planlarının çıkarılması”

- Mevcut kapasitenin değerlendirilmesi
- Potansiyel genişleme alanlarının tespiti
- Potansiyel genişleme alanlarına ait planların hazırlanması



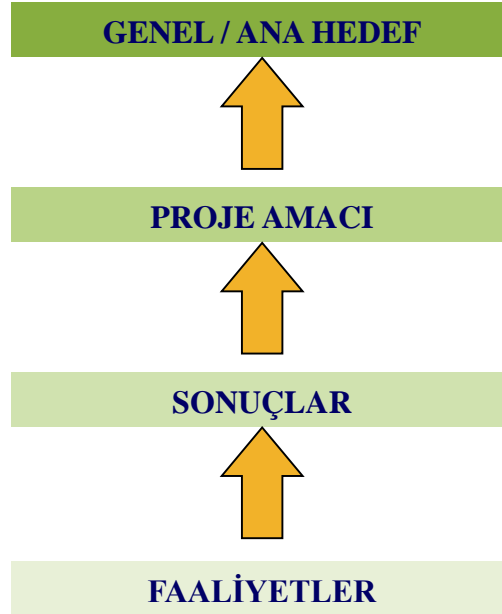
Bu proje Avrupa Birliđi ve Türkiye Cumhuriyeti tarafından finanse edilmektedir.

MANTIKSAL ÇERÇEVE YAKLAŞIMI

PLANLAMA / MANTIKSAL ÇERÇEVE MATRİSİ

Hedeflerin Seviyeleri

- ❖ Projenin katkıda bulunacağı yüksek seviyedeki hedefler
- ❖ Hedef gruplar için sürdürülebilir yarar sağlama açısından projenin amacı
- ❖ Gerçekleştirilecek faaliyetlerin ürünleri
- ❖ Projenin sonuçlarını üretmek için projenin parçası olarak uygulanacak görevler



- ❖ İdeal durum, uzun vadede gerçekleşir.
- ❖ Projenin sonunda ulaşılabilir, gerçekçi ve belli zaman ve yere bağlıdır.
- ❖ Projenin amacına ulaşılması için yerine getirilmesi gereken alt hedefler, ölçülebilir ve gerçekleştirilebilir.
- ❖ Belirli bir zamana ve bütçeye bağlı kaynakların kullanılması ve proje amacına ulaşılmasını sağlayacaklar sonuçlar üretmelidir.

	Proje Mantığı	Objektif Olarak Doğrulanabilir Göstergeler	Doğrulama Kaynakları	Varsayımlar
				
Genel Hedef	Ankara ili işgücü piyasasında mesleki eğitim eksikliği nedeniyle istihdam edilemeyen işsiz kadınlara istihdam odaklı mesleki eğitimler verilerek bu kişilerin işgücü piyasasına kazandırılması ve ihtiyaç duyulan sektörlerde istihdam açığının kapatılarak ekonomiye katkı sağlanması	Proje sonunda mesleki eğitim alarak istihdam edilmiş olan kadınlar. İstihdam edilmiş işsiz kadınların ve ailelerinin hayat standartlarının iyileşmesi. İşgücüne katılım oranının yükselmesi ile sanayi sektöründe sağlanan verimlilik artışının bölge ve ülke ekonomisine olumlu etkisi.	TÜİK İŞKUR Çalışma ve Sosyal Güvenlik Bakanlığı kayıtları Çeşitli Ekonomik Göstergeler	
Proje Amacı	İşsiz kadınlara sanayi sektörünün ihtiyaç duyduğu alanlarda mesleki eğitim verilerek en az % 50'sinin proje sonunda istihdam edilmesini sağlamak. 26 farklı sektörde faaliyet gösteren firmalarda en az 25 kişinin istihdamının sağlanması ile üretim kapasitesi artan üye firmaların artan üretim kapasitesinin proje sonrasında da yeni istihdam alanları yaratması. Firmaların kalifiye ara eleman ihtiyacının karşılanabilmesi amacıyla Eğitim Merkezinin eğitim ve uygulama kapasitesinin artırılmasına katkıda bulunarak, mesleki eğitim eksikliğinden kaynaklanan işgücü kaybının önüne geçmek.	İstihdam edilmiş 25 işsiz kadın. I.OSB'de faaliyet gösteren eleman eksikliği tamamlanmış ve üretim miktarı artmış firmalar. Ekipman ihtiyacı tamamlanmış Eğitim merkezi ve merkeze eğitim almak üzere gelen 50 işsiz kadın	Çalışma ve sosyal Güvenlik Bakanlığı kayıtları Maaş bordroları SSK kayıtları Firmalarının üretim raporları	OSB fiemalarının desteklerinin sürekliliği
Beklenen Sonuçlar	1.Eksiklikleri tamamlanmış gerekli ekipman ve programlara sahip olan ve proje sonrasında da eğitim taleplerine cevap verebilecek altyapıya kavuşmuş bir Eğitim Merkezi kuruldu 2.Mesleki Eğitim olarak 50 kadına kalifikasyon kazandırıldı 3.Başarılı olan 25 kadın istihdam edilmeye hak kazandı 4.Firmalar son teknolojik üretim araçlarını kullanabilecek kalifiye elemanları istihdam ederek, inovasyon eğilimi ve rekabet gücü artmış, potansiyel istihdam olanakları yarattılar.	Eğitim merkezinde, Proje ile temin edilen ekipmanların yerleştirildiği ve gerekli düzenlemelerin yapıldığı 2 adet sınıf ve atölye. Yenetek Testlerinde başarılı olarak eğitim almaya hak kazanmış ve eğitim programını tamamlamış 50 işsiz kadın. Program sonunda sertifika almaya hak kazanmış ve firmalar tarafından istihdam edilmiş en az 25 kişi. Yeni yapılan istihdamlar ile kalifiye ara eleman ihtiyacını karşılamış olan firmaların proje sonrasında da istihdamlarını artırmaya devam etmeleri.	Proje uygulama raporları Eğitim Programı Kayıt Belgeleri Firmalarının Üretim ve Kapasite Raporları ile istihdam kayıtları İstihdam Portalı Verileri Çalışma ve Sosyal Güvenlik Bakanlığı kayıtları	Organize Sanayi Bölgesi firmalarının isteklilik ve ilgililikleri
Faaliyetler	1.Proje Ekibi oluşturulması 2.Satınalma İşlemleri 3.Tanıtım Materyallerinin Hazırlanması ve Tanıtım Faaliyetleri. 4.Uzman Eğitimcilerin Belirlenmesi 5.Eğitim Dokümanlarının ve Modüllerinin hazırlanması. 6.Başvuruculara uygulanacak yetenek testleri 7.Mesleki Eğitimler ve Staj 8.Eğitimlerin Sonuçlandırılması, Sertifikasyon ve İstihdam Faaliyetleri 9.Proje Değerlendirme, Kapanış Toplantısı ve Sonuç Raporu	Araçlar: İnsan kaynakları Mesleki Eğitim Ekipmanları, Simülatörleri, Yazılım Programlarının Temini Tanıtım faaliyetleri için Afiş, Broşür hazırlanması ve Reklam faaliyetleri için ASO Kitle İletişim Araçları Uzman eğitimciler	Bütçe: İnsan Kaynakları xx Seyahat xx Makine ekipman xxx Yerel Ofis xxx Diğer Maliyetler Hizmetler xxx Diğer xxx İdari Gider xxx 286,314,00Euro	Katılımcıların eğitim faaliyetlerine ilgilerinin sürekliliği



Bu proje Avrupa Birliđi ve Türkiye Cumhuriyeti tarafından finanse edilmektedir.

MANTIKSAL ÇERÇEVE YAKLAŞIMI

PLANLAMA / MANTIKSAL ÇERÇEVE MATRİSİ

- ❖ Projenin niçin yapıldığını
- ❖ Beklenen sonucunu
- ❖ Proje stratejisini
- ❖ Projenin başarısı için dışsal faktörleri
- ❖ Proje başarısının değerlendirilmesini
- ❖ Proje maliyetini

1 sayfalık özet olarak sunar.



Bu proje Avrupa Birliđi ve Türkiye Cumhuriyeti tarafından finanse edilmektedir.

MANTIKSAL ÇERÇEVE YAKLAŞIMI

PLANLAMA / MANTIKSAL ÇERÇEVE MATRİSİ

MANTIKSAL ÇERÇEVEYE SON NİTELİK KONTROLÜ

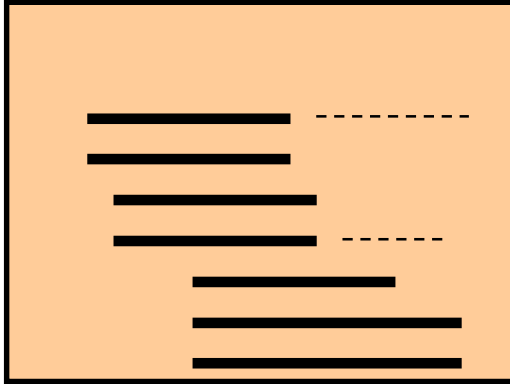
- ❖ Göstergeler ve doğrulama kaynakları erişilebilir ve güvenilirlerdir.
- ❖ Ön koşullar ve varsayımlar gerçekçidir
- ❖ Riskler kabul edilebilir seviyededir
- ❖ Başarı olasılığı yeterince kuvvetlidir
- ❖ Elde edilen faydalar maliyete uygundur
- ❖ İlave araştırmalara ihtiyaç vardır



Bu proje Avrupa Birliği ve Türkiye Cumhuriyeti tarafından finanse edilmektedir.

MANTIKSAL ÇERÇEVE YAKLAŞIMI PLANLAMA / FAALİYET PLANI & BÜTÇE

Faaliyet
Planı



		Bütçe		
		5500	1750	4250
		1750	750	400
Maaşlar	5000	5500	4250	3100
Yolluklar	1250	1750	750	1100
Araç Gid.	3750	4250	400	3100
Office	750	750	1100	
Tel/Fax	400	400	3100	
Tohum	850	1100		
Gübre	2300	3100		





Bu proje Avrupa Birlięi ve Türkiye Cumhuriyeti tarafından finanse edilmektedir.

FAALİYET PLANI

Projenin süresi _____ ay olacaktır. (**..... aydan fazla olamaz**)

Faaliyet planı sadece başlıklara yer verilerek aőağıdaki örneęe uygun olarak hazırlanmalıdır. Faaliyetlerinizde ... desteęini belirtecek görünürlük faaliyetlerinin yer almasına dikkat ediniz

Faaliyet Başlıkları	1.Ay	2.Ay	3.Ay	4.Ay	5.Ay	6.Ay	7.Ay	8.Ay	9.Ay	10.Ay	11.Ay	12.Ay	... Ay	... Ay	Faaliyet Sorumlusu



Bu proje Avrupa Birliđi ve Trkiye Cumhuriyeti tarafından finanse edilmektedir.

MANTIKSAL EREVE YAKLAŐIMI

PLANLAMA / FAALİYET PLANI

- ❖ Proje faaliyetlerinin analiz edildiđi ve grafiksel olarak gsterildiđi Őekildir.
- ❖ Faaliyetlerin mantıksal dizinini, beklenen sresini, faaliyet arasındaki olası bađlılıkları belirlemeye yardımcı olur.
- ❖ Proje sonularının elde edilmesiyle aıka iliŐkili olmalıdır.
- ❖ Faaliyetleri gerekleŐtirmek iin gerekli detayları tanımlar
- ❖ Faaliyetlerin sırasını, sresini ve nceliđini belirler
- ❖ Uygulama ve ynetim sorumluluklarını tayin eder



Bu proje Avrupa Birliđi ve Trkiye Cumhuriyeti tarafından finanse edilmektedir.

MANTIKSAL EREVE YAKLAŐIMI

PLANLAMA / FAALİYET PLANI

- ❖ Mantıksal erevede yer alan faaliyetler, “ana faaliyetler” olarak listelenir.
- ❖ Ana faaliyetler kapsamında yer alan alt faaliyetler (hazırlık aŐaması da dahil) tanımlanır.
- ❖ Her bir faaliyete iliŐkin sorumlular belirlenir



Bu proje Avrupa Birliđi ve Türkiye Cumhuriyeti tarafından finanse edilmektedir.

MANTIKSAL ÇERÇEVE YAKLAŞIMI

PLANLAMA / FAALİYET PLANI

Faaliyet Planı hazırlanırken dikkat edilecek hususlar;

- Verimli ve Etkin mi?
- Yapılabilirlik (Farklı Paydaşların Bakış Açıları) durumu ne?
- Eşitsizliklerin Giderilmesine/Azaltılmasına Katkısı
- Hangi İhtiyaç(lar)a karşılık gelecek?
- Kalkınma Planları'na katkı sağlıyor mu?
- Sektörel Planlar'a katkı sağlıyor mu?
- Hükümet Programları'na katkı sağlıyor mu?
- Sektörel katkısı var mı?
- Bölgesel katkısı var mı?
- Pazar Araştırması gerektiriyor mu?
- Uluslararası Anlaşmalardan faydalanmaya ihtiyaç var mı?
- Yerel Kişi ve Kuruluşlar uygulamada var mı/nasıl?
- Politikacılar uygulamada var mı/nasıl?



Bu proje Avrupa Birliđi ve Trkiye Cumhuriyeti tarafından finanse edilmektedir.

MANTIKSAL ÇERÇEVE YAKLAŞIMI

PLANLAMA / BTÇELEME

- ❖ Planlanmıř kaynakların harekete geirilmesine dayanak olur.
- ❖ Proje maliyetinin ve finansman kaynaklarının belirlenmesine kolaylık sađlar.





Bu proje Avrupa Birliđi ve Trkiye Cumhuriyeti tarafından finanse edilmektedir.

MANTIKSAL ÇERÇEVE YAKLAŞIMI

PLANLAMA / BTÇELEME

- ❖ Btçe proje teklifi hazırlanan kurumun istediđi **para birimi** ile hazırlanmalıdır.
- ❖ Btçe sresi **proje sresi** ile sınırlıdır.
- ❖ **Faaliyetlerden** yola çıkılarak hazırlanmalıdır.



Bu proje Avrupa Birliđi ve Trkiye Cumhuriyeti tarafından finanse edilmektedir.

MANTIKSAL ÇERÇEVE YAKLAŞIMI

PLANLAMA / BTÇELEME

- ❖ Btçe **formatına** kesinlikle sadık kalınmalıdır.
- ❖ Btçe piyasa deđerinde, uygun ve **gerçekçi maliyetler** ile hazırlanmalıdır.
- ❖ Btçeye aktarılan giderler sadece hibe tutarını deđil **toplam proje giderlerini** kapsamalıdır.



Bu proje Avrupa Birliđi ve Trkiye Cumhuriyeti tarafından finanse edilmektedir.

MANTIKSAL ÇERÇEVE YAKLAŞIMI

PLANLAMA / BTÇELEME

- ❖ Btçeye aktarılan giderler hibe rehberinde belirtilen **Uygun Giderler** tanımına uymalıdır.
- ❖ Btçeye aktarılan her giderin **belgelendirilmesi** gerektiđi unutulmamalıdır.



Bu proje Avrupa Birliği ve Türkiye Cumhuriyeti tarafından finanse edilmektedir.

Faaliyet Bütçesi

Annex B. Budget for the Action¹

Expenses	Unit	# of units	Unit rate (in EUR)	Costs (in EUR) ³
1. Human Resources				
1.1 Salaries (gross amounts, local staff) ⁴				
1.1.1 Technical				0
Project co-ordinator	Per month	10	1000	10 000
Training manager	Per month	9	800	7 200
Lecturers (3 people X 6 months full time)	Per month	18	1200	21 600
1.1.2 Administrative/ support staff				
Project secretary (10 months X 50% of the time)	Per month	5	500	2 500
1.2 Salaries (gross amounts, expat/int. staff)				0
1.3 Per diems for missions/travel ⁵				
1.3.1 Abroad (staff assigned to the Action)	Per diem			0
1.3.2 Local (staff assigned to the Action)	Per diem			0
1.3.3 Seminar/conference participants	Per diem			0
Stipend (100 days X 90 participant/s)	Per day	900	8	7 200
Subtotal Human Resources				41 300
2. Travel⁶				
2.1 International travel	Per flight			
2.2 Local transportation				
Local travel in the project area	Per month	10	200	2 000
Subtotal Travel				0
3. Equipment and supplies⁷				
3.1 Purchase or rent of vehicles	Per vehicle			0
3.2 Furniture, computer equipment				0
Computers	unit	15	1300	19 500
3.3 Spare parts/equipment for machinery/tools				0
3.4 Other (please specify)				0
Subtotal Equipment and supplies				19 500
4. Local office/Action costs⁸				
4.1 Vehicle costs	Per month			0
4.2 Office rent	Per month			0
4.3 Consumables - office supplies	Per month			0
4.4 Other services (tel/fax, electricity/heating, maintenance)	Per month			0
Subtotal Local office/Action costs				0
5. Other costs, services⁹				
5.1 Publications ¹⁰				0
5.2 Studies, research ¹⁰				0
5.3 Auditing costs				0
5.4 Evaluation costs				0
5.5 Translation, interpreters				0
5.6 Financial services (bank guarantee costs etc.)				0
5.7 Costs of conferences/seminars ¹⁰				0
5.8 Visibility actions				0
Subtotal Other costs, services				0
6. Other				0
Subtotal Other				0
7. Subtotal direct costs of the Action (1-6)				60 800
8. Administrative costs (maximum 7% of 7, total direct eligible costs of the Action)				4 256
9. Total eligible costs of the Action (7+ 8)				65 056

Beklenen finansman kaynakları

Expected sources of funding	Amount EUR	Percentage of total %
Applicant's financial contribution	5 000	7.69%
Commission contribution sought in this application	56 000	86.08%
Contribution(s) from other European Institutions or EU Member States		
Contribution from other public or private sources		
Name Conditions		
Training association	4 056	6.23%
TOTAL CONTRIBUTIONS		
Direct revenue from the Action		
OVERALL TOTAL	65 056	100.00%

Projenin maliyetleri nelerdir?
Proje maliyetlerini kim karşılayacak?



Bu proje Avrupa Birliđi ve Trkiye Cumhuriyeti tarafından finanse edilmektedir.

MANTIKSAL ÇERÇEVE YAKLAŞIMI

PLANLAMA / BTÇELEME

BTÇE BLMLERİ

- ❖ Faaliyet Btçesi
- ❖ Maliyetlerin Gerekçelendirilmesi
- ❖ Beklenen Finansman Kaynakları



Bu proje Avrupa Birliđi ve Trkiye Cumhuriyeti tarafından finanse edilmektedir.

MANTIKSAL ÇERÇEVE YAKLAŞIMI

PLANLAMA / BTÇELEME

Faaliyet Btçesi;

1. İnsan Kaynakları
2. Seyahat
3. Ekipman ve Malzeme
4. Yerel Ofis Maliyetleri
5. Diđer Maliyetler, Hizmetler
6. Diđer
7. İdari maliyetler



Bu proje Avrupa Birliđi ve Türkiye Cumhuriyeti tarafından finanse edilmektedir.

Bütçe Başlıkları

1. İnsan kaynakları

2. Seyahat

3. Ekipman ve malzeme

4. Yerel ofis/Proje maliyetleri

5. Diğer maliyetler,Hizmetler

6. Diğer

8 Bütçe Başlıđı

- Tüm proje maliyetleri bu başlıklar arasında dağıtılmıştır.

7. Ara toplam uygun doğrudan proje maliyeti (1-6)

8. İhtiyat akçesi

9. Toplam uygun doğrudan proje maliyeti (7+ 8)

10. İdari maliyetler

11. Toplam uygun proje maliyeti (9+10)

Bütçe Kalemleri



1. İnsan Kaynakları

2. Seyahat

2.1. Uluslararası seyahat
2.2. Yerel seyahat

3. Ekipman ve malzeme

4. Yerel ofis/Proje maliyetleri

5. Diğer maliyetler,Hizmetler

6. Diğer

7. Ara toplam uygun doğrudan proje maliyeti (1-6)

8. İhtiyat akçesi

9. Toplam uygun doğrudan proje maliyeti (7+ 8)

10. İdari maliyetler

11. Toplam uygun proje maliyeti(9+10)

Her bütçe başlığı kendi içinde alt kalemlere ayrılır.



Bu proje Avrupa Birliđi ve Trkiye Cumhuriyeti tarafından finanse edilmektedir.

MANTIKSAL ÇERÇEVE YAKLAŞIMI

PLANLAMA / BTÇELEME

Beklenen Finansman Kaynakları

- ❖ Başvuru sahibinin ve ortaklarının sağlayacakları eş finansman miktarını ve sponsor iřtirakçilerinin sağlayacakları maddi katkı belirtilir.
- ❖ Ancak İřtirakçilerin yaptıkları harcamalar Faaliyet Btçesine yansıtılamaz.



Bu proje Avrupa Birliđi ve Türkiye Cumhuriyeti tarafından finanse edilmektedir.

Beklenen Finansman Kaynakları

	Tutar	Toplamın
	EUR	yüzdesi
		%
Başvuru Sahibinin Mali Katkısı	0,00	0,00
Bu Başvuruda Talep Edilen Hibe Tutarı	0,00	0,00
Diđer Avrupa Kurumları veya AB Üye Ülkelerinden Yapılan Katkı(lar)		
Diđer kurumlarca yapılan katkılar		
Adı:		
Ortak 1		
Ortak 2		
.....		
Toplam Katkı	0,00	0,00
Projeden elde edilen doğrudan		
Genel toplam	0,00	100,00

Başvuru sahibinin en az %X eş finansman sağlaması gerekir. Bu katkısını proje süresince herhangi bir bütçe kalemi/kalemleri için harcayabilir.



Bu proje Avrupa Birliđi ve Trkiye Cumhuriyeti tarafından finanse edilmektedir.

MANTIKSAL ÇERÇEVE YAKLAŞIMI

PLANLAMA / BTÇELEME

Deđerlendirme Kriteri Olarak Btçe ve Maliyet Etkinliđi

- ❖ Tahmini maliyetler ile beklenen sonular arasındaki oran yeterli mi?
- ❖ Yapılması dřnlen harcamalar projenin uygulanması iin gerekli mi?



Bu proje Avrupa Birliđi ve Türkiye Cumhuriyeti tarafından finanse edilmektedir.

MANTIKSAL ÇERÇEVE YAKLAŞIMI

PLANLAMA / BÜTÇELEME

Deđerlendirme Kriteri Olarak Bütçe ve Maliyet Etkinliđi

- ❖ Birim fiyat ve adetleri kontrol edilmeli
- ❖ **Bütçeye yazılan tüm kalemler uygun maliyet olmalı,**
- ❖ Başvuru Formunda belirtilen tüm faaliyetler maliyetlendirilmeli,
- ❖ **Bütçedeki tüm kalemler faaliyetlerin gerekçelendirilmesi bölümünde mutlaka açıklanıyor olmalı**



Bu proje Avrupa Birliđi ve Türkiye Cumhuriyeti tarafından finanse edilmektedir.

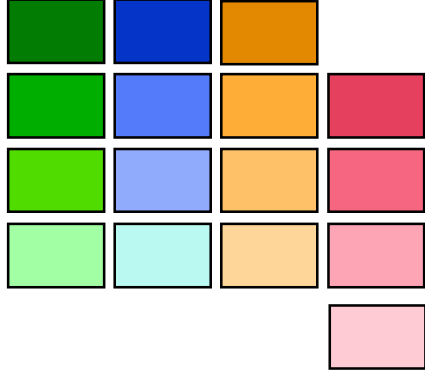
Grup alıřması: Büteleme



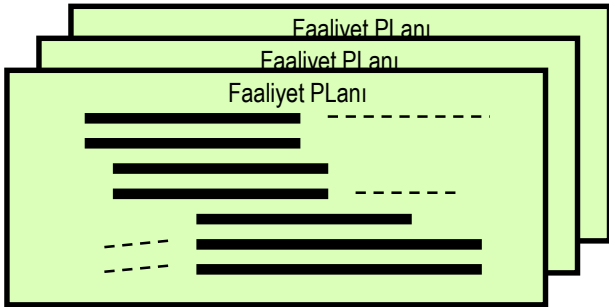


Bu proje Avrupa Birliği ve Türkiye Cumhuriyeti tarafından finanse edilmektedir.

Mantıksal Çerçeve



Faaliyet Planı

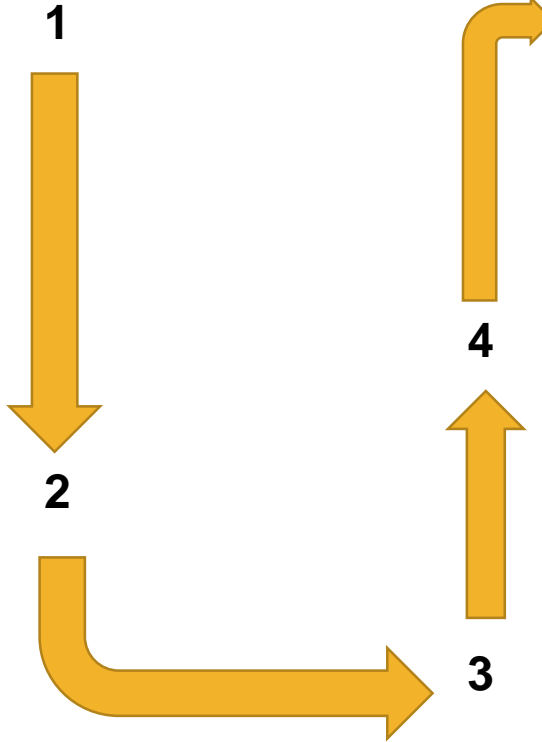


Bütçe

		Bütçe		Bütçe		Bütçe	
				5500		5500	
				1750		1750	
				4250		4250	
Maaşlar	5000	5500		750		750	
Yolluklar	1250	1750		400		400	
Araç Gid.	3750	4250		1100		1100	
Tel/Fax	750	750		3100		3100	
Tohum	400	400					
Gübre	850	1100					
	2300	3100					

Girdilerin Fiyatlandırılması

Girdilerin Belirlenmesi





Bu proje Avrupa Birliđi ve Trkiye Cumhuriyeti tarafından finanse edilmektedir.

TEŐEKKR EDERİZ. Yarın **Başvuru Formu ve ekleri ile devam edeceđiz.**

çalışmanın

geleceđi

**iKG
PRO**

İNSAN KAYNAKLARININ
GELİŐTİRİLMESİ
PROGRAM OTORİTESİ

WEglobal



**T.C. ÇALIŐMA VE
SOSYAL GVENLİK BAKANLIđI**



Bu proje Avrupa Birliđi ve Trkiye Cumhuriyeti tarafından finanse edilmektedir.

BAŐVURU PAKETİ

- ❖ EK A BaŐvuru Formu
- ❖ EK B Bte
- ❖ EK C Mantıksal ereve



Bu proje Avrupa Birliđi ve Türkiye Cumhuriyeti tarafından finanse edilmektedir.

❖ Kısım A: Proje Ön Teklifi

❖ Kısım B: Başvuru Formu

▪ I. Proje

- 1. Tanım (genel hedef, proje amacı, hedef gruplar, yöntem, sürdürülebilirlik, mantıksal çerçeve (EK C), faaliyet planı vs.)
- 2. Proje Bütçesi (EK B1)
- 3. Beklenen finansman kaynakları (EK B2)
- 4. Benzer proje tecrübesi



Bu proje Avrupa Birliđi ve Trkiye Cumhuriyeti tarafından finanse edilmektedir.

Kısım B: Bařvuru Formu

II. Bařvuru Sahibi

III. Bařvuru Sahibinin Ortakları

IV. Projeye katılan iřtirakçiler

V. Kontrol listesi

VI. Bařvuru sahibinin beyanı

VII. Deđerlendirme Tablosu (Sadece szleřme makamının kullanımı iindir)



Bu proje Avrupa Birliđi ve Türkiye Cumhuriyeti tarafından finanse edilmektedir.

Başvuru Formunun Bölümleri

Kısım B. Başvuru Formu

I. PROJE

❖ 1.4. Özet

❖ 1.5. Hedefler

❖ 1.6. Gerekçelendirme

❖ 1.7. Projenin tanımlanması ve etkililiđi



Bu proje Avrupa Birliđi ve Türkiye Cumhuriyeti tarafından finanse edilmektedir.

Başvuru Formunun Bölümleri

Kısım B. Başvuru Formu

I. PROJE

- 1.7. Projenin tanımlanması ve etkililiđi
 - ❖ Genel Hedef ve Proje Amacı
 - ❖ Çıktılar ve beklenen sonuçlar
 - ❖ Faaliyetlerin ayrıntıları



Bu proje Avrupa Birliđi ve Trkiye Cumhuriyeti tarafından finanse edilmektedir.

Başvuru Formunun Bölümleri

Kısım B. Başvuru Formu

I. PROJE

1.8. Yöntem

1.9. Faaliyet Planı



Bu proje Avrupa Birliđi ve Trkiye Cumhuriyeti tarafından finanse edilmektedir.

Başvuru Formunun Bölmleri

Kısım B. Başvuru Formu

I. PROJE

Yıl 1													
	1. Yarıyıl						2. Yarıyıl						
Faaliyet	1. Ay	2	3	4	5	6	7	8	9	10	11	12	Uygulama birimi
<i>Örnek</i>	<i>örnek</i>												<i>Örnek</i>
Hazırlık faaliyeti 1 (başlık)													Yerel ortak 1
Uygulama faaliyeti 1 (başlık)													Yerel ortak 1
Hazırlık Faaliyeti 2 (başlık)													Yerel ortak 2
v.s.													



Bu proje Avrupa Birliđi ve Trkiye Cumhuriyeti tarafından finanse edilmektedir.

Başvuru Formunun Bölmleri

Kısım B. Başvuru Formu

I. PROJE

1.10. Srdrlebilirlik

Mali Boyut

Kurumsal Boyut

Politik Boyut



Bu proje Avrupa Birliđi ve Türkiye Cumhuriyeti tarafından finanse edilmektedir.

SÜRDÜRÜLEBİLİRLİK

Projenin kendi ayakları üzerinde durabilmesidir.

Proje tamamlandıktan sonra proje hedeflerinin kendi yarattığı fonlarla varlığını sürdürmeleridir. Bunu sağlamak için projelerde;

- ❖ Ulusal hedeflere paralellik sağlanmalı,
- ❖ Hedefler projenin uygulanması aşamasında kaybedilmemeli,
- ❖ Projenin uygulanmasındaki her aşamada denetim, raporlama ve arşivlemeye önem verilmeli;
- ❖ Projenin tarafları iyi analiz edilmeli, bilgilendirilmeli ve sahiplenme sağlanmalıdır



Bu proje Avrupa Birliđi ve Türkiye Cumhuriyeti tarafından finanse edilmektedir.

Sürdürülebilirlik (ÖRNEK)

MALİ BOYUT:

Projede lider rolü üstlenen Organize Sanayi Bölgesi Proje sonrasında da Proje faaliyetlerine ilişkin yeni proje fon kaynakları arayışına devam edecektir. Proje sonrasında mesleki eğitimlerini tamamlayıp istihdam edilen işsiz kadınlar kendi çevrelerinde özendirici bir etki yaratacak ve bu eğitimleri almak isteyen diğer işsizlerimizi de eğitim almaya teşvik edecektir. Eğitim Merkezi'nin proje fonlarından alınmış eğitim ekipmanlarının her türlü bakım, onarım ve yenileme ihtiyacı Proje sonrasında da karşılanmaya devam ettirilebilecektir.



Bu proje Avrupa Birliđi ve Türkiye Cumhuriyeti tarafından finanse edilmektedir.

Sürdürülebilirlik (ÖRNEK)

KURUMSAL BOYUT:

Projemiz, Proje sonrasında da hedef kitleye yönelik istihdam odaklı eğitimler vermeye devam edecektir. Bu projedeki deneyimlerimizi daha etkin bir şekilde artıracak ve modern ekipmanlarla donatılmış sınıflarında eğitimler verip kadınları istihdama kazandırmaya devam edeceğiz.

Eğitimlerin sürekliliđi açısından değerlendirildiğinde Eğitim Merkezi'nin Proje kapsamında temin edilecek olan modern ekipman ve programlarla kapasitesinin geliştirilmesine hizmet edecek, sürekli deđişen ve artan eğitilmiş eleman talepleri Eğitim Merkezimize kanalize edilerek kurumun proje sona erdikten sonra da istihdam odaklı eğitim faaliyetlerinin sürdürülmesine katkı sağlayacaktır.



Bu proje Avrupa Birliđi ve Trkiye Cumhuriyeti tarafından finanse edilmektedir.

Başvuru Formunun Bölümleri

Kısım B. Başvuru Formu

1.11. Mantıksal Çerçeve

Başvuru Rehberinin EK C Dokümanı doldurulur.

Beklenen Finansman Kaynakları / Bütçe / Harcama Gerekçeleri



Bu proje Avrupa Birliđi ve Trkiye Cumhuriyeti tarafından finanse edilmektedir.

Başvuru Formunun Bölmleri

Kısım B. Başvuru Formu

4. BENZER PROJE TECRBESİ

- ❖ Varsa başvuru sahibinin son ç yılda yrtmş olduđu benzer konulardaki projeleri hakkında ayrıntılı bilgi vereceđi tablodan oluşur.
- ❖ Birden fazla geçmiş proje tecrbesi varsa o sayıda tablo çođaltılarak ařađı dođru eklenir.
- ❖ Her bir proje tecrbesi en fazla tek bir sayfaya sıđacak şekilde hazırlanır.



Bu proje Avrupa Birliđi ve Türkiye Cumhuriyeti tarafından finanse edilmektedir.

Başvuru Formunun Bölümleri

Kısım B. Başvuru Formu

II. BAŞVURU SAHİBİ

Başvuru sahibi kuruluşun;

- ❖ Kimlik bilgileri, yasal ve idari statüsü
- ❖ Mali bilgileri
- ❖ Finansman kaynakları
- ❖ Personel durumu
- ❖ Yönetim Kurulu Üye listesi
- ❖ Őeklindeki bilgilerin derlendiđi bölümdür.



Bu proje Avrupa Birliđi ve Trkiye Cumhuriyeti tarafından finanse edilmektedir.

Başvuru Formunun Bölümleri

Kısım B. Başvuru Formu

III. EŞBAŞVURU SAHİPLERİ

Kısım B. Başvuru Formu

IV. İŞTİRAKÇİLER



Bu proje Avrupa Birliđi ve Trkiye Cumhuriyeti tarafından finanse edilmektedir.

Başvuru Formunun Bölümleri

Kısım B. Başvuru Formu

VI. BAŞVURU SAHİBİNİN BEYANI

İsteniyorsa diđer belgeler;

- ❖ Kilit personel özgeçmiş
- ❖ Müfredat
- ❖ İş Planı
- ❖ Fizibilite Şablonu
- ❖ Röleve-Restitsyon Projesi
- ❖ Avan Proje ve teknik çizimler
- ❖ ...



Bu proje Avrupa Birliđi ve Türkiye Cumhuriyeti tarafından finanse edilmektedir.

PROJE SAHİBİ OLARAK SİZ;

- ❖ Proje başarısının sağlanması
- ❖ Projenin tüm sorumluluđu
- ❖ Proje ekibinin görevlendirilmesi
- ❖ Ekibin desteklenmesi
- ❖ Faaliyetlerin desteklenmesi
- ❖ Faaliyetlerin izlenmesi
- ❖ **Kontrol, kontrol kontrol!**



Bu proje Avrupa Birliđi ve Türkiye Cumhuriyeti tarafından finanse edilmektedir.

PROJENİZİN YÖNETİCİSİ;

- ❖ Faaliyetlerin zamanında yapılması
- ❖ Bütçenin kullanılması
- ❖ Dokümantasyon ve raporlar
- ❖ Ekibin koordinasyonu
- ❖ Beklenen çıktıların elde edilmesi ve kalitesi
- ❖ Hesap verme
- ❖ İletişim'den sorumludur.



Bu proje Avrupa Birliđi ve Trkiye Cumhuriyeti tarafından finanse edilmektedir.

MUHTEMEL SORUNLAR

- ❖ Faaliyetlerde gecikme
- ❖ Gerçekçi olmayan planlama
- ❖ Bte hesaplamalarında eksiklik
- ❖ Belgelemelerde hatalar
- ❖ Satın almalarda yntem hatası
- ❖ İletişimsizlik



Bu proje Avrupa Birliđi ve Trkiye Cumhuriyeti tarafından finanse edilmektedir.

KENDİNİZİ FON SAĞLAYAN KURUMUN YERİNE KOYUN!!!



Bu proje Avrupa Birliđi ve Trkiye Cumhuriyeti tarafından finanse edilmektedir.

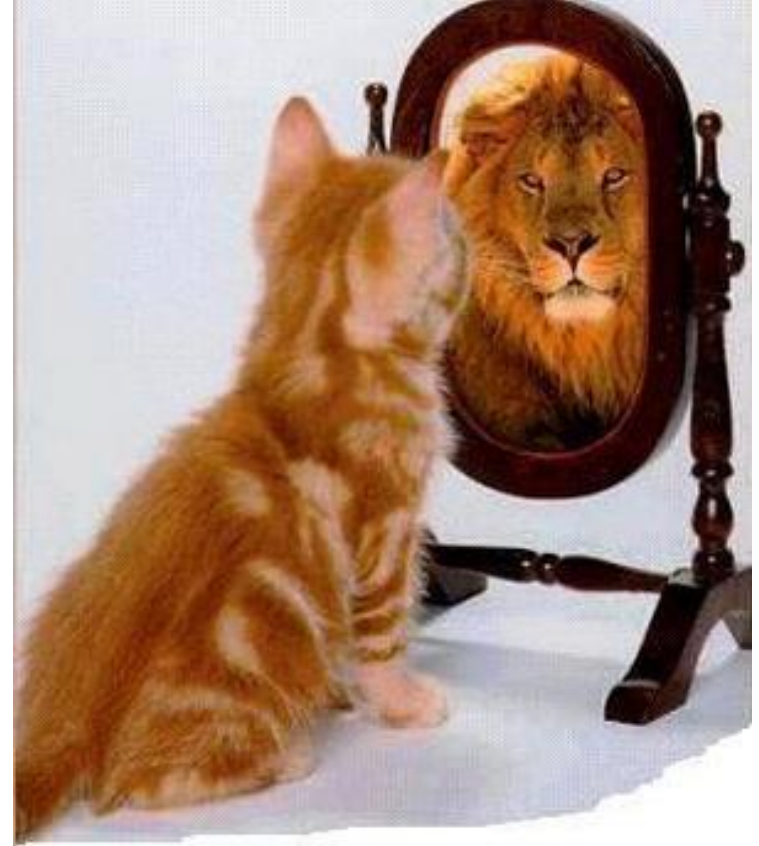
PROJE FİKRİ;

- ❖ Öncelik alanlarımıza uygun mu?
- ❖ Taleplerimizi karşılıyor mu?
- ❖ Beklediğimiz etkiyi yaratıyor mu?



Bu proje Avrupa Birliđi ve Trkiye Cumhuriyeti tarafından finanse edilmektedir.

GEREKI Mİ?





Bu proje Avrupa Birliđi ve Trkiye Cumhuriyeti tarafından finanse edilmektedir.

Projenizi nce siz deęerlendirin!!!



Bu proje Avrupa Birliđi ve Trkiye Cumhuriyeti tarafından finanse edilmektedir.

PROJEMİZ;

- ❖ Fon kaynađı tkendikten sonra devam edebilecek mi?
- ❖ Bu proje mutlaka gerekleřmeli mi?
- ❖ Bařarılabilir mi? (Proje her anlamda sizin kapasiteniz dahilinde mi?)
- ❖ Fonlanabilir (Uygun fon kaynađı var mı?)
- ❖ Etkin (karlı mı, beklenen etkiyi dođuruyor mu?)



Bu proje Avrupa Birliđi ve Türkiye Cumhuriyeti tarafından finanse edilmektedir.

PROJE TEKLİFİNİZ NİÇİN ÖNEMLİDİR?

- ❖ Profesyonelliđinizin ispatıdır
- ❖ Problem yada ihtiyacı nasıl anladığınızdır
- ❖ Bir problem çözücü olarak göstereceğiniz uzmanlığınızdır
- ❖ Bir plan geliştirme ve yürütme yeteneğinizdir
- ❖ Bir planı yönetme yeteneğinizdir
- ❖ Yaratıcılıđınızdır



Bu proje Avrupa Birliđi ve Trkiye Cumhuriyeti tarafından finanse edilmektedir.

Neden bazı proje teklifleri başarısız olur?



Bu proje Avrupa Birliđi ve Trkiye Cumhuriyeti tarafından finanse edilmektedir.

TEKLİF REDDİNİN NEDENLERİ:

- ❖ Son başvuru tarihinden sonra teslim
- ❖ Kılavuzun tam anlamıyla takip edilmemesi
- ❖ Teklifte olađandışı, merak uyandıran yada parlak herhangi bir unsur bulunmaması
- ❖ Teklif bu yılki önceliklere uygun deđil
- ❖ Teklif açık ve anlaşılır deđil
- ❖ Teklif tamamlanmamış, eksik kalan unsurlar var
- ❖ Yeterli saha araştırması yapılmamış



Bu proje Avrupa Birliđi ve Türkiye Cumhuriyeti tarafından finanse edilmektedir.

TEKLİF REDDİNİN NEDENLERİ:

- Daha önce uygulanmış benzer projeler yeterince araştırılmamış
- Proje teklifi kurumun uygulama kapasitesinin çok üzerinde
- Uygulama için yanlış metodoloji öngörölmüş
- Bütçe gerçekçi değil
- Maliyetler öngörölen faydadan daha yüksek
- Sürdürülebilir değil
- Teklif dili zayıf



Bu proje Avrupa Birliđi ve Trkiye Cumhuriyeti tarafından finanse edilmektedir.

SON OLARAK BİRKAÇ TAVSİYE

- ❖ Takım alıřması yapın (Beyin Fırtınası..)
- ❖ Proje yazma işini son gnlere bırakmayın
- ❖ Tasarımı iyi yapın, somut bilgiler içersin
- ❖ Projenizin faydalarını vurgulayın
- ❖ Projenizi başka birine okutun ve tavsiyelerini alın
- ❖ Bu iş için zaman ayırın
- ❖ Dzgn hazırlanmıř olarak sunun



Bu proje Avrupa Birliği ve Türkiye Cumhuriyeti tarafından finanse edilmektedir.

Sıkça Yapılan Hatalar

PROJELERDE YARATICI SÜREÇ





Bu proje Avrupa Birliđi ve Trkiye Cumhuriyeti tarafından finanse edilmektedir.

TEŐEKKRLER EDERİZ.

alıőmanın

geleceđi

**iKG
PRO**

İNSAN KAYNAKLARININ
GELİŐTİRİLMESİ
PROGRAM OTORİTESİ

WEglobal



**T.C. ALIŐMA VE
SOSYAL GVENLİK BAKANLIđI**